

КРЫША BENDERS

КЕРАМИКА MEYER HOLSEN



Обзор программы

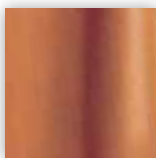


Больше о Benders
www.benders.se

Программа "Klassik"

Натуральный
красный

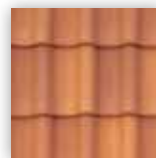
Miljö



Натуральный красный¹
naturrot¹

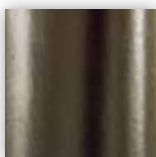
Yta

Yta

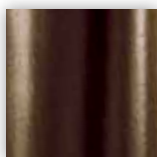


натуральный красный
пёстрый¹
naturbunt¹

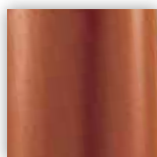
Ангоб



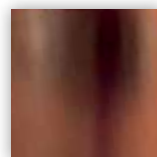
коричневый «бразиль»¹
brasilbraun¹



землисто-коричневый¹
terrabraun¹



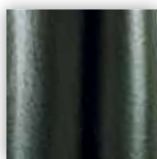
блёкло-красный¹
altrot¹



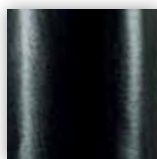
рустикально-красный¹
rustikal¹



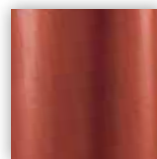
платиново-серый
platingrau¹



шиферно-чёрный¹
schieferschwarz¹



интенсивно-чёрный²
tiefschwarz²



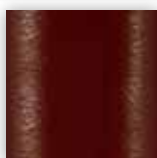
красный «лава»¹
lavarot¹

Программа "Aktuell"

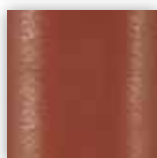
Кристалльный
ангоб



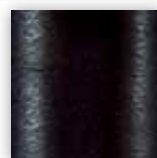
графит²
graphit²



красное вино²
weinrot²

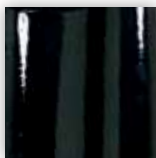


красный «Кения»²
keniarot²

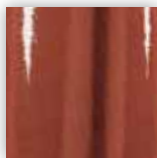


матово-чёрный²
nachtschwarz²

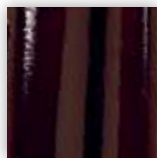
Традиционная
глазурь



титаново-чёрный³
titanschwarz³



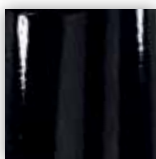
красный «Индия»³
indiarot³



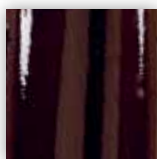
орехово-коричневый³
nussbraun³

Программа "Eleganz"

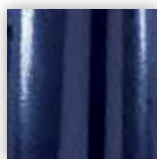
Глазурь
Marcato®



алмазно-чёрный³
diamantschwarz³



коричневый «бонгосси»³
bongossibraun³



ультрамариновый³
marineblau³



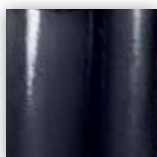
жемчужно-белый³
perlweiß³



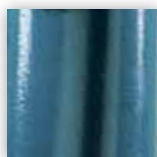
темно-зелёный³
oxfordgrün³



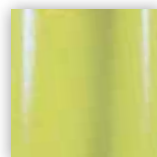
кремне-серый³
kieselgrau³



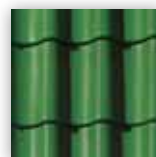
сине-серый «Аляска»³
alaskagrau³



синий «Фризен»³
friesenblau³

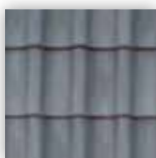


рапсово-жёлтый³
rapsgelb³

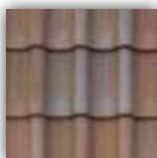


светло-зелёный³
schilfgrün³

Восстановительный
обжиг



чёрно-серый¹
grau-schwarz¹



коричневый пёстрый¹
braun-bunt¹

Покрывание: 1 = матовое 2 = блестящее 3 = глянцевое

Черепица представляет собой обожженное натуральное изделие. Поэтому не исключаются отклонения в расцветке и структуре, образующиеся в результате неоднородности природного сырья.

Мы обрабатываем самую лучшую глину ... Для клиентов с высокими требованиями



Программа **“Klassik”**

Предлагает натуральные цвета черепицы. Натуральный красный цвет обожженной глины и шесть дополнительных оттенков, получаемых в результате нанесения ангоба, образуют спектр натуральных цветов – от блёкло-красного до шиферно-чёрного.



Программа **“Aktuell”**

Это черепица, имеющая сдержанный тонкий блеск кристального ангоба или черепица с эффектной блестящей поверхностью традиционной глазури. Программа “Aktuell” является альтернативой при строительстве домов высокого качества и с нестандартной архитектурой.



Программа **“Eleganz”**

Привлекательная глазурь типа “Marcato®” и восстановительный обжиг программы “Eleganz” связывают архитектурные требования, предъявляемые к эстетичности и индивидуальности. Эти удивительные поверхности являются несомненным признаком высшего класса. Глазурь типа “Marcato®” выпускается в десяти красивых тонах.



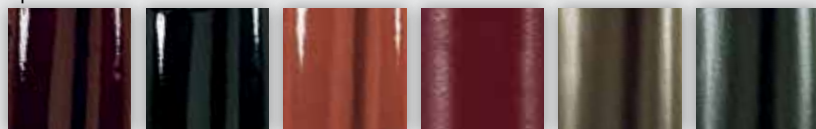
Наш тип черепицы “Vario® Hohlfalzziegel”, пользующийся наибольшим спросом у покупателей в Германии, был скопирован многими производителями, но оригинал принадлежит только нам.

Черепица типа “Vario® Hohlfalzziegel” прямого типа “Altstadt Vario” имеется в продаже натурального красного, черно-серого и пёстрого коричневого цветов.

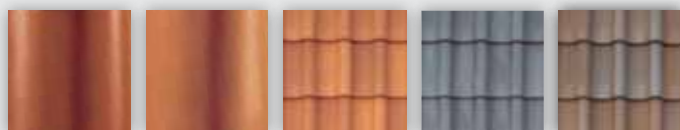
	Vario® Hohlfalzziegel	Geradschnitt Altstadt-Vario
Общая поверхность:	ок. 264 x 425 мм	ок. 264 x 425 мм
Кроющая поверхность:	ок. 211 x 320 - 345 мм	ок. 209 x 320 - 345 мм
Расстояние между рейками обрешетки	ок. 320 - 345 мм*	ок. 320 - 345 мм*
Вес:	ок. 2,9 кг/шт	ок. 3,2 кг/шт
Минимальный уклон	10°**	
Стандартный уклон крыши:	22°	
Потребность:	ок. 14 шт./кв.м	

* Перед началом кровельных работ следует произвести контроль согласно DIN EN 1304. Сохраняется право на технические изменения. | ** При соблюдении инструкций ZvDH.

Цветовая гамма:

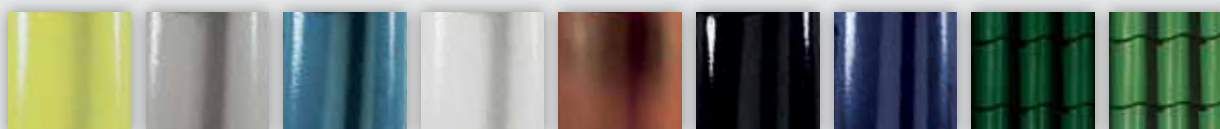


коричневый «бонгосси» титаново-черный красный «Индия» красное вино коричневый «бразиль» шиферно-чёрный



блёкло-красный Натуральный красный натуральный красный пёстрый чёрно-серый коричневый пёстрый

Доступные цвета по запросу:



рапсово-жёлтый кремне-серый синий «фризен» жемчужно-белый рустикально-красный алмазно-чёрный ультрамариновый темно-зелёный светло-зелёный

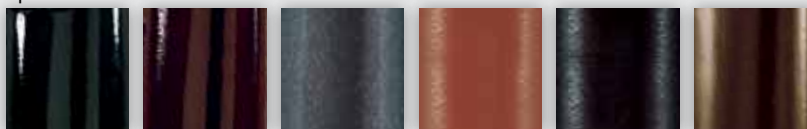


Неповторимая форма черепицы “Vario Junior Zwilling®” идеально сочетает в себе экономичность и эстетичность. В комбинации с черепицей “Vario Junior®” – настоящим представителем “половинчатой” черепицы – можно быстро и надежно покрывать нестандартные формы и трудно перекрываемые места крыши.

	Vario Junior Zwilling®	Vario Junior®
Общая поверхность:	ок. 394 x 365 мм	ок. 222 x 365 мм
Кроющая поверхность:	ок. 346 x 266 - 285 мм	ок. 172 x 266 - 285 мм
Расстояние между рейками обрешетки	ок. 266 - 285 мм*	ок. 266 x 285 мм*
Вес:	ок. 4,4 кг/шт	ок. 2,4 кг/шт
Минимальный уклон	10°**	10°**
Стандартный уклон крыши:	22°	22°
Потребность:	ок. 10 шт./кв.м	ок. 20 шт./кв.м

* Перед началом кровельных работ следует произвести контроль согласно DIN EN 1304. Сохраняется право на технические изменения. | ** При соблюдении инструкций ZvDH.

Цветовая гамма:



титаново-черный

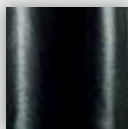
орехово-коричневый

графит

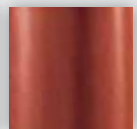
красный «Кения»

матово-черный

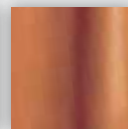
землисто-коричневый



шиферно-чёрный



красный «лава»



Натуральный красный

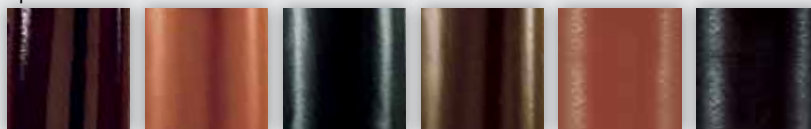


Красивый внешний вид и выгодное соотношение „цена - качество“ подчеркивание неповторимости черепицы Tandem®. Основные свойства, характеризующие данную черепицу - экономичность в потреблении и практичность при покрытии ребер и ендовы - являются наиболее важными аргументами кровельщиков. Черепица типа Tandem® и Tandem Junior® представляет собой идеальную комбинацию для покрытия крыш сложной формы.

	Tandem®	Tandem Junior®
Общая поверхность:	ок. 404 x 390 мм	ок. 222 x 390 мм
Кроющая поверхность:	ок. 363 x 310 - 327 мм	ок. 181 x 310 - 327 мм
Расстояние между рейками обрешетки	ок. 310 - 327 мм*	ок. 310 - 327 мм*
Вес:	ок. 4,1 кг/шт	ок. 2,05 кг/шт
Минимальный уклон	10°**	10°**
Стандартный уклон крыши:	20°	20°
Потребность:	ок. 8,5 шт./кв.м	ок. 17 шт./кв.м

* Перед началом кровельных работ следует произвести контроль согласно DIN EN 1304. Сохраняется право на технические изменения. | ** При соблюдении инструкций ZvDH.

Цветовая гамма:



орехово-коричневый

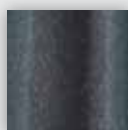
блёкло-красный

шиферно-чёрный

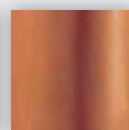
землисто-коричневый

красный «Кения»

матово-чёрный



графит



Натуральный красный



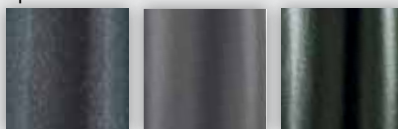
Черепица Piano разработана в соответствии с требованиями современной архитектуры

Piano

Общая поверхность:	ок. 240 x 410 мм
Кроющая поверхность:	ок. 204 x 330 - 345 мм
Расстояние между рейками обрешетки	ок. 330 - 345 мм*
Вес:	ок. 2,9 кг/шт
Минимальный уклон	10°**
Стандартный уклон крыши:	28°
Потребность:	ок. 14-16 шт./кв.м***

* Перед началом кровельных работ следует произвести контроль согласно DIN EN 1304. Сохраняется право на технические изменения. | ** При соблюдении инструкций ZvDH. | *** В зависимости от длины каркаса

Цветовая гамма:

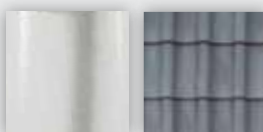


графит

платиново-серый

шиферно-чёрный

Доступные цвета по запросу:



жемчужно-белый

чёрно-серый



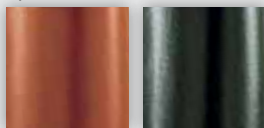
Универсальная черепица “Dacapo” производства Meyer-Holsen является среди черепиц моделью- классиком со столетней традицией. Данная модель модифицирована и, с качествами, отвечающими современным требованиям, вновь входит в наш ассортимент.

Dacapo Universaldachziegel

Общая поверхность:	ок. 240 x 410 мм
Кроющая поверхность:	ок. 204 x 250 - 350 мм
Расстояние между рейками обрешетки	ок. 250 - 350 мм*
Вес:	ок. 2,9 кг/шт
Минимальный уклон	10°**
Стандартный уклон крыши:	30°
Потребность:	ок. 14 - 19 шт./кв.м***

* Перед началом кровельных работ следует произвести контроль согласно DIN EN 1304. Сохраняется право на технические изменения. | ** При соблюдении инструкций ZvdH. | *** В зависимости от длины каркаса

Цветовая гамма:



блёкло-
красный

шиферно-
чёрный



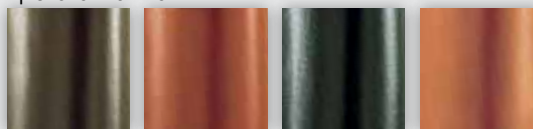
Классическая двойная пазовая черепица с выдающимися свойствами продукта и характерным профилем, который позволяет использовать её также для объектов, находящихся под охраной государства.

Doppelfalzziegel

Общая поверхность:	ок. 244 x 407 мм
Кроющая поверхность:	ок. 204 x 310 мм
Расстояние между рейками обрешетки	ок. 340 мм*
Вес:	ок. 3,1 кг/шт
Минимальный уклон	10°**
Стандартный уклон крыши:	30°
Потребность:	ок. 14,5 шт./кв.м

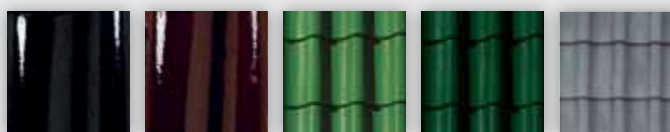
* Перед началом кровельных работ следует произвести контроль согласно DIN EN 1304. Сохраняется право на технические изменения. | ** При соблюдении инструкций ZvdH.

Цветовая гамма:



коричневый «бразиль» блёкло-красный шиферно-чёрный Натуральный красный

Доступные цвета по запросу:



алмазно-чёрный коричневый «бонгосси» светло-зелёный темно-зелёный чёрно-серый



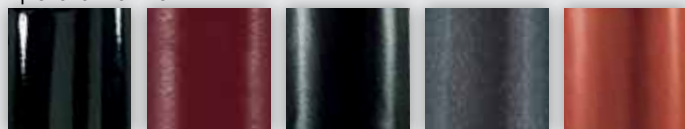
Преимущества, единственной в своём роде равенсбергской плоской черепицы, говорят за себя – превосходный синтез лёгкости и элегантности.

Ravensberger

Общая поверхность:	ок. 262 x 420 мм
Кроющая поверхность:	ок. 219 x 340 - 350 мм
Расстояние между рейками обрешетки	ок. 340 - 355 мм*
Вес:	ок. 2,9 кг/шт
Минимальный уклон	10°**
Стандартный уклон крыши:	22°
Потребность:	ок. 13 шт./кв.м

* Перед началом кровельных работ следует произвести контроль согласно DIN EN 1304. Сохраняется право на технические изменения. | ** При соблюдении инструкций ZvDH.

Цветовая гамма:



титаново-
черный

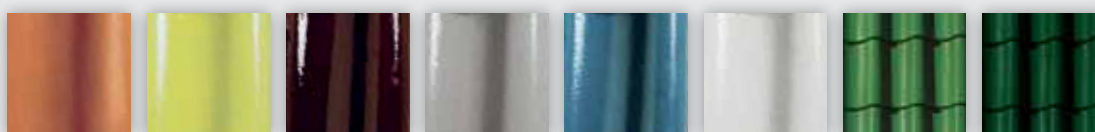
красное вино

шиферно-
чёрный

графит

красный
«лава»

Доступные цвета по запросу:



Натуральный
красный

рапсово-
жёлтый

коричневый
«бонгосси»

кремне-серый

синий
«friszen»

жемчужно-
белый

светло-
зелёный

темно-
зелёный



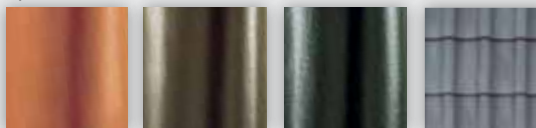
Великолепная черепица Hohlziegel производится с коротким и длинным сечением.

Hohlziegel

Общая поверхность:	ок. 235 x 400 мм	
Кроющая поверхность:	ок. 204 x 337 мм	
Расстояние между рейками обрешетки	ок. 300 - 320 мм*	короткое сечение
	ок. 330 мм*	длинное сечение
Вес:	ок. 2,6 кг/шт	
Стандартный уклон крыши:	35°	короткое сечение
	40°	длинное сечение
Потребность:	ок. 15-16 шт./кв.м	

* Перед началом кровельных работ следует произвести контроль согласно DIN EN 1304. Сохраняется право на технические изменения. | ** При соблюдении инструкций ZvDH.

Цветовая гамма:



Натуральный
красный

коричневый
«бразиль»

шиферно-
чёрный

чёрно-серый



Самым благородным и достаточно трудоёмким покрытием является кровля из плоской черепицы «Бобровый хвост». Этой черепицей покрывают поверхности любой степени сложности – купола, ендовы, башни, каминны.

Biber

Другие размеры и покрытия по запросу

Общая поверхность:	175 x 380 мм 155 x 380 мм 175 x 260 мм 155 x 260 мм
Расстояние между рейками обрешетки	согласно инструкциям ZvDN
Вес:	0,9 - 1,8 кг/шт
Потребность:	34 - 60 шт./кв.м в зависимости от покрытия

* Перед началом кровельных работ следует произвести контроль согласно DIN EN 1304. Сохраняется право на технические изменения. | ** При соблюдении инструкций ZvDN.

Цветовая гамма:





Изделия Meyer-Holsen для оформления фронтонов придадут законченный вид Вашей кровле.

- поставляются в рамках всей программы цветов и поверхностей
- непревзойденное качество Meyer-Holsen
- для фронтонов, карнизов и расширений
- керамическое изделие высшего качества
- гармоничное дополнение основной кровле
- размер: 17,5 x 26 см, другие размеры по запросу



50 лет
Гарантийное свидетельство

Высота
Куртина/Вальма
Дюймов МС
Модель

Мы предоставляем гарантию сроком

50 лет

на черепицу, установленную нами при соблюдении условий, выложенных на обороте, в том же месте, условия поставки и продажи.

В течение двадцати лет с момента поставки в рамках гарантии мы также отвечаем за работу кровельщика (заработная плата, материалы, расходы и вспомогательные материалы), в том же месте, условия поставки и продажи.

И КРЫША ДЕРЖИТСЯ ВЕЧНО

Программа „Вирго“ Программа „Альби“ Программа „Классик“

Гарантийные условия

1. Гарантия распространяется на экономическую стоимость нашей продукции и классификация качества. Гарантия не распространяется на повреждения, возникшие вследствие внешних обстоятельств (ураганы, штормы и т.д.).
2. Гарантия распространяется на исправность черепицы, которая составляет не менее 80% общей поверхности в установке.
3. В течение гарантийного срока Dachkeramik Meyer-Holsen обязуется поставить с завода черепицу взамен поврежденной и испорченной.
4. Сразу после обнаружения дефекта черепицы, Вы должны предоставить возможность осмотра и исследования черепицы, кровельщик и компания.
5. Вы должны направить всю сумму расходов на проведение работ по замене нашей черепицы взамен поврежденной. Мы ourselves за собой право выполнить данные работы самостоятельно, либо получить их выполнение субподрядчику.

ГАРАНТИЯ ДОСТАВКИ

В течение 20 лет с момента поставки Dachkeramik Meyer-Holsen, мы обязуемся поддерживать заводские запасы черепицы и гарантируем соответствие изделий черепицы и ее расход, включенный в состав сырья, из которого изготовлена черепица.

Если для обеспечения своевременно выполнения, клиент имеет право потребовать поставки любого количества черепицы на текущих условиях Meyer-Holsen, об этом на всех этапах.

Dachkeramik Meyer-Holsen
D-82209 Kullnertel - Тел. +49 (0)57 44/3434 - Факс +49 (0)57 44/343-100
www.meyer-holsen.de - info@meyer-holsen.de

Высокое качество каждого изделия Meyer-Holsen является отражением требований компании к выпускаемой продукции. Контроль присутствует на каждом этапе производства – от добычи и переработки лучших сортов глины, оптимального процесса производства и до конечного контроля каждого изделия, в этом гарантия высоких стандартов. Вся продукция Meyer-Holsen строго соответствует нормам качества DIN EN 1304. Наряду с оптическим контролем каждой единицы продукции, присутствует акустический контроль звучания изделий.

Компания Meyer-Holsen предоставляет на протяжении:

20-ти лет с даты доставки
гарантию допоставки заказанных
изделий





Главный офис

BENDERS SVERIGE AB

Box 20
535 21 Kvänum
Sweden

тел: +46 (0) 512 78 70 00

факс: +46 (0) 512 78 70 19

E-mail: info@benders.se

Информация в интернете:

www.benders.se

Estonia/Latvia

BENDERS BALTIC NORD OÜ

Papiniidu 5
80010 Pärnu

Eesti

тел: +372 44 20 372

факс: +372 44 20 370

E-pasts: info@benders.ee

Информация в интернете:

www.benders.ee/www.bender.lv

Lithuania/Belarus/Kalingrad

UAB BENDERS LIETUVA

Pamiškės g. 13
95102 Švepeliai
Klaipėdos raj.

Lithuania

тел: +370 646 737 31

E-mail: info@benderslietuva.com

Информация в интернете:

www.benders.se



Цвета в каталоге могут слегка отличаться от цветов черепицы, что обусловлено особенностями печати.

BENDERS / RU / 2014 - 02

Представитель:

Blank box for representative information.