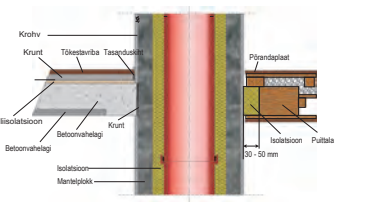


Helisolatsioon

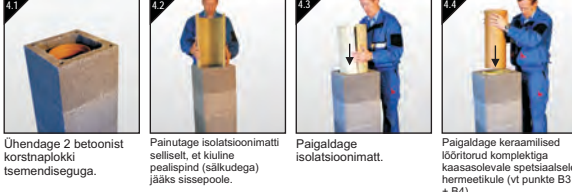


Moodulkorstna müts

Moodulkorstna mütsi paigaldamise variandid:

1. Paigaldamine betoonist katteplaadiga
2. Paigaldamine metallist katteplaadiga

Paigaldamise jätkamine



Ühendage 2 betoonist korstnaploki tssemendiseadega. Painutage isolatsioonimatti selliselt, et külline pealispind (säikudega) jääks sissepoole. Paigaldage isolatsioonimatt. Paigaldage keramiised lõõritoru komplektiga kaasasolevale spetsiaalsele hermeetikule (vt punkte B3 + B4).

Torukolmiku paigaldus



Paigaldage esiplaat betoonist korstnaploki sisse tehtud avasse. Kinnitage metallist nurkkinnitused esiplaadi külge. Pange esiplaat betoonist korstnaplokis oleva ava peale ja tehke sellele vastav sisseõlge. Paigaldage järgmine korstnaplokk (vajadusel tuleb teha lisavõlvendid) tssemendiseadega. Lõigake välja ja paigaldage väljalõigetega korstnaploki tssemendiseadega. Lõigake välja ja paigaldage väljalõigetega korstnaploki tssemendiseadega. Lõigake välja ja paigaldage väljalõigetega korstnaploki tssemendiseadega. Paigaldage küttekoldega ühendamiseks kasutatava torukolmiku altpoolt olevale lõõritorule hermeetikuga kaitseava spetsiaalse hermeetiku abil (vt punkte B3 + B4).

Kondensaadikoguja ja küttekoldega ühendava torukolmiku paigaldus



Paigaldage puhastamiseks kasutatav torukolmik hermeetiku abil kondensaadikoguja peale (vt B3 + B4). Lõigake betoonist korstnaploki sisse ava (8 cm) ja paigaldage see tssemendiseadega peale. Painutage ja lõigake välja puhastamiseks kasutatava torukolmiku jaoks isolatsioonimatt ja paigaldage see kondensaadikogujale. Paigaldage väljalõigetega betoonist korstnaploki tssemendiseadega peale. Kandke ettevalmistatud alusundamendile hüdroisolatsioonimaterjal (näiteks bitumennet) ja valmistage uus betoonpadi. Paigaldage esimene betoonist korstnaplokk eelpoolele viisil valmistatud staatilisele alusundamendile. Kontrollige betoonist korstnaplokkide paigaldamisel pidevalt nende vertikaalsust loodi abil. Lõigake korstnaploki sisse ventilatsioonivõre jaoks ava.

Moodulkorstna paigaldamiseks ettevalmistamine ja paigaldamine



Kandke ettevalmistatud alusundamendile hüdroisolatsioonimaterjal (näiteks bitumennet) ja valmistage uus betoonpadi. Paigaldage esimene betoonist korstnaplokk eelpoolele viisil valmistatud staatilisele alusundamendile. Kontrollige betoonist korstnaplokkide paigaldamisel pidevalt nende vertikaalsust loodi abil. Lõigake korstnaploki sisse ventilatsioonivõre jaoks ava.

Moodulkorstna mütsi paigaldus betoonist katteplaadiga



5.8 Suruge koos tihedalt viimasele keramiisele lõõritorule. 5.7 Täitke katteplaadi ja läbiviiguga metallist kattelemendi vaheline vaak hermeetikuga. 5.6 Paigaldage kärbitud keramiine lõõritoru suitsulõõride paigaldamiseks ette nähtud hermeetiku abil. 5.5 Kärpige lõõritoru vastavalt määrgistusele. (Jättes osa lõõritorst ilma muhvita!)

Moodulkorstna mütsi paigaldus metallist katteplaadiga



Jälgige, et katteplaadi ja koosole alumise serva vahel oleks 3 cm lõõritorule. Suruge koos tihedalt viimasele keramiisele lõõritorule. Paigaldage kärbitud keramiine lõõritoru suitsulõõride paigaldamiseks ette nähtud hermeetiku abil. Kärpige lõõritoru vastavalt määrgistusele. Vaade enne metallist katteplaadi paigaldamist. Paigaldage 4 kummit kinnitusavadesse. Paigaldage katteplaat kummit kinnitusavadesse ja kinnitage need tugevalt tiimurite abil. Kontrollige kinnituse tihedust. Asetage koos katteplaadile. Mõõke kõrgus muhi alumisest servast kuni koosse tipuni + 3 cm.

Puhastusukse paigaldus



Paigaldage umbsulgur torukolmikule. Kinnitage puhastusukse betoonist korstnaploki külge. Juhtige kondensaadi ärarajutimise voolik ventilatsioonivõre kaudu välja. Kinnitage ventilatsioonivõre uks betoonist korstnaploki külge.

(Moodulkorstna sokkiosa pannakse eelnevalt kokku ainult eritellimisel) kõigepealt alustage paigaldamist vastavalt 1.1 - 2.8



Kandke ettevalmistatud alusundamendile hüdroisolatsioonimaterjal (näiteks bitumennet) ja valmistage uus betoonpadi. Paigaldage kokkupanud sokkikomplekt ettevalmistatud betoonpajale, kontrollides paigalduse vertikaalsust loodi abil. Eemaldage kinnitusaad. Kontrollige umbsulguri paigalduse õigsust. Mõõke ja lõigake nurklühivõre masina abil korstnaploki vastava suurusse ava.

Hermeetiku valmistamine



Hermeetikut valmistatakse spetsiaalse plastipakkendis. Ettevalmistage 1 osa vesi ja 6 osa hermeetikut, segage segajaga hoolikalt. (Vt hermeetiku pakendi olevat kasutusjuhendit). Täitke spetsiaalne kilekott hermeetikuga ja lõigake selle ots ära. Hõõruge muhi sissepinda niiske käsnaaga. Kandke komplektiga kaasasolevat hermeetik spetsiaalse kilekoti abil hoolikalt muhi sissepinnale. Pühkige pärast iga paigaldusoperatsiooni hermeetiku järgi tonu pinnalt niiske käsnaaga hoolikalt ära.

Üldinfo

TONAiso moodulkorstna klassifikatsioon ja markeering

Vastavuses EL-i normidega toimub moodulkorstna klassifitseerimine järgmiselt:

0769-CPD-7049 07
TONA GmbH
S304 Mecklenburg - Anhalt
EN 13063-1:2006-03

Kuivade kasutusjuhendite korral

Tüüp N1 D3 G500 22 mm W0W R03
T450 N1 D3 G0 47 mm W0W R03
T450 N1 D3 G0 47 mm W0W R03
Põhja kaalutõus kaudu 0,0015 mN
Vastupidavus kokkusurumisele - keramiine sisetoru 106,8 kN/m²
Vastupidavus kokkusurumisele - hermeetikuga väljalõigetel 40N
Vastupidavus kokkusurumisele - väljalõigetel 40N
Kõikumis- ja võlvendite vastuvõetav 40N
Keramiiise seadega tahma- ja õliühenditega suitsulõõri Tulekindluse klass L0 vastavalt DIN V18160-00 ja standardile EN 13663

0769-CPD-7050 07
TONA GmbH
S304 Mecklenburg - Anhalt
EN 13063-2:2005-12

Süsteemidega seadega mis Keramiik-Isolatsioon für Saugrohr-Belebensysteme

T450 N1 D3 G00 22 mm W0W R03
T450 N1 D3 G00 47 mm W0W R03
Põhja kaalutõus kaudu 0,0015 mN
Vastupidavus kokkusurumisele - keramiine sisetoru 106,8 kN/m²
Vastupidavus kokkusurumisele - hermeetikuga väljalõigetel 40N
Vastupidavus kokkusurumisele - väljalõigetel 40N
Kõikumis- ja võlvendite vastuvõetav 40N
Keramiiise seadega tahma- ja õliühenditega suitsulõõri Tulekindluse klass L0 vastavalt DIN V18160-00 ja standardile EN 13663

Nr. 0769-CPD-7049-7050

OLULINE INFORMATSIOON

Palun lugege kasutusjuhend tähelepanelikult läbi ja järgige kõrvalekalduvat Eesti ehitusnormidele ja tehnohutus eeskirjadele vastavaid soovitusi. Eemaldage ettevaatlikult tssemendiseadega jäägid. Ühendage keramiised lõõritoru spetsiaalse TONA hermeetiku abil. Järgige TONA hermeetiku valmistamisel rangelt kasutusjuhendit. Kontrollige enne hermeetiku pealekandmist, et lõõritorude ühenduskohad oleksid puhtad. Jälgige, et lõõritorude ühendamiseks oleks tagatud piisav kogus hermeetikut. Tõõseisaku korral katke suitsulõõri kaitsekilega, et vesi ja prügi ei satuks lõõritoru sisse.

Paigaldamine

Esimene betoonist korstnaplokk paigaldatakse alusundamendile. Kasutage sabloone vältimaks tssemendiseadega sattumist keramiisele lõõritorude sisse. Eemaldage ettevaatlikult tssemendiseadega jäägid. Ühendage keramiised lõõritoru spetsiaalse TONA hermeetiku abil. Järgige TONA hermeetiku valmistamisel rangelt kasutusjuhendit. Kontrollige enne hermeetiku pealekandmist, et lõõritorude ühenduskohad oleksid puhtad. Jälgige, et lõõritorude ühendamiseks oleks tagatud piisav kogus hermeetikut. Tõõseisaku korral katke suitsulõõri kaitsekilega, et vesi ja prügi ei satuks lõõritoru sisse.

Suitsulõõri külmesel läbi kõrgendatud niiskusesisaldusega ruumi tuleb suitsulõõri välisküljele paigaldada täiendav hüdroisolatsioon. Kui dekoratiivse väliskomplekti monteerimisel kasutatakse metallist elemente, siis jälgige, et oleks tagatud ventilatsioonipiile olemasolu.

Kasutamine

Juhtige kondensaadi ärarajutimise voolik ventilatsioonivõre kaudu välja. Kasutage moodulkorstna sihipärastel ning ranges vastavuses kehtestatud klassifikatsiooniga.

Ohutustehnika

Järgige kasutamisel ja paigaldamisel rangelt ohutustehnika eeskirju! Kasutage paigaldamisel isikukaitsevahendeid!

Peamised faktorid, mis mõjutavad suitsulõõri maksimaalselt lubatud väliskõrgust:

1. destruktiivne väliskõrgus
2. tuulekoormus
3. hoone kõrgus
4. maavärinakindlus.

Täie tellimuse alusel on võimalik spetsiaalse armatuurkinnituse tarimine, mis loob moodulkorstna staatilist püsivust ja suurendab selle väliskõrgust.

Staatilist püsivust puudutav üldinfo

Staatilist püsivust puudutav üldinfo

Staatilist püsivust puudutav üldinfo

Tingimärgid

