

# PRODUKTBLAD



Troja Cirkelsten stor antik 140x140x105x50 mm

TROJA

Troja Antik är en tumlad och skifferpräglad marksten med spännande karaktär i klassiskt format. Den går utmärkt att kombinera med Labyrint Antik för ytterligare variation. Flera färger och en mängd olika format gör det lätt att skapa ett personligt uttryck med Troja antik.



## Produktinformation

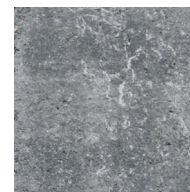
Längd mm	140
Bredd mm	140/105
Höjd mm	50
Vikt kg/st	1,87
Antal st/pall	450
Vikt kg/pall	842
Antal m <sup>2</sup> /pall	7,5
Vikt kg/m <sup>2</sup>	112
Antal st/m <sup>2</sup>	60
Trafikklass	GC
Användningsområde	Personbilstrafik
OBS!	En skifferpräglad och en slät yta.



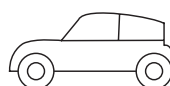
Grå 2233707B



Grafit 2233701B



Gråmix 2233710B



Personbilstrafik

SE SKÖTSEL-  
INSTRUKTION  
MARKSTEN  
OCH PLATTOR

CIRKEL-  
LÄGGNING,  
SE SEPARAT  
ANVISNING

SE  
MONTERINGS-  
ANVISNING  
MARKSTEN  
OCH PLATTOR