

PRODUKTBLAD

Troja Makro antik 210x210x50 mm

TROJA



Troja Antik är en tumlad och skifferpräglad marksten med spännande karaktär i klassiskt format. Den går utmärkt att kombinera med Labyrint Antik för ytterligare variation. Flera färger och en mängd olika format gör det lätt att skapa ett personligt uttryck med Troja antik.



Produktinformation

Längd mm	210
Bredd mm	210
Höjd mm	50
Vikt kg/st	4,93
Antal st/pall	240
Vikt kg/pall	1183
Antal m ² /pall	10,57
Vikt kg/m ²	112
Antal st/m ²	22,7
Trafikklass	GC
Användningsområde	Personbilstrafik
OBS!	En skifferpräglad och en slät yta.

SE
MONTERINGS-
ANVISNING
MARKSTEN
OCH PLATTOR

MÖNSTER-
FÖRSLAG,
SE SEPARAT
ANVISNING

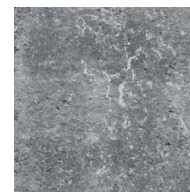
SE SKÖTSEL-
INSTRUKTION
MARKSTEN
OCH PLATTOR



Grå 2233207B



Grafit 2233201B



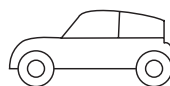
Gråmix 2233210B



Terramix 2233211B



Rödmix 2233209B



Personbilstrafik