

# PRODUKTBLAD



Troja Cirkelsten liten antik 140x140/52,5x50 mm

TROJA

Troja Antik är en tumlad och skifferpräglad marksten med spännande karaktär i klassiskt format. Den går utmärkt att kombinera med Labyrint Antik för ytterligare variation. Flera färger och en mängd olika format gör det lätt att skapa ett personligt uttryck med Troja antik.



## Produktinformation

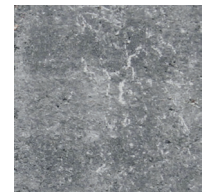
Längd mm	140
Bredd mm	140/52,5
Höjd mm	50
Vikt kg/st	1,56
Antal st/pall	500
Vikt kg/pall	780
Antal m <sup>2</sup> /pall	6,94
Vikt kg/m <sup>2</sup>	112
Antal st/m <sup>2</sup>	72
Trafikklass	GC
Användningsområde	Personbilstrafik
OBS!	En skifferpräglad och en slät yta.



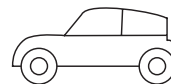
Grå 2233807B



Grafit 2233801B



Gråmix 2233810B



Personbilstrafik

SE  
MONTERINGS-  
ANVISNING  
MARKSTEN  
OCH PLATTOR

SE SKÖTSEL-  
INSTRUKTION  
MARKSTEN  
OCH PLATTOR

CIRKEL-  
LÄGGNING,  
SE SEPARAT  
ANVISNING