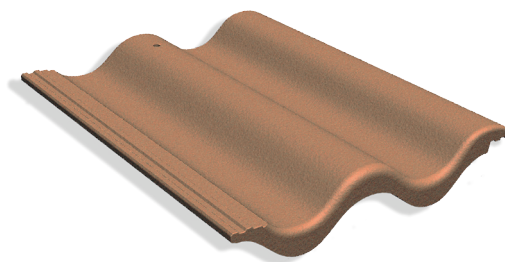


# PRODUKTARK

## Palema dobbelkrum ubehandlet



Benders Palema Ubehandlet er en sterk og robust dobbelkrummet takstein med klassisk utseende som passer like godt på gamle hus som på nybygg. Dette er vår mest solgte profil gjennom tidene. Benders Palema er enkel og rask å legge. Benders ubehandlet takstein er helt gjennomfarget, noe som innebærer at jernoksid tilsettes i betongen ved produksjonen. Det er nettopp jernoksiden i den ubehandlede taksteinen som gir den optiske fargen. Den ubehandlede steinen får et naturlig kalkutslag på overflaten de første årene, for deretter å gå tilbake til sin opprinnelige farge.



### Produktinformasjon

Antall stk/pall	240
Vekt kg/stk	4,05
Lengde	420 mm
Bredde	330 mm
Byggebredde	300 mm
Byggehøyde	75 mm
Antall stk/m <sup>2</sup>	8,9-10,8 stk
Lekteavstand	310-375 mm
Vekt kg/m <sup>2</sup>	ca 36 kg
Produkt info	Finnes også i halvpall i samtlige farger (f.eks art nr 020020.5). 5 stk/bunt
Takvinkel	min 14 grader



Grafitt 01



Tegl rød 14

Antikk Tegl rød/  
Svart 19