

MONTERINGSINSTRUKSJON



Forskalingsblokk - Den smarte betongblokken til støttemur og vegg

Dette er blokken som du raskt bygger mur og vegg med. Alt i ett blokken som tørrstables, armeres og fylles med betong. Enkelt konsept med normalblokk og hjørne/endeblokk i samme pall. Stort bruksområde, da store belastninger tas opp i muren til garasje, grunnmur, ringmur, såle og støttemur. Skyggefuge i blokka, slik at du kan velge bort slemming og pussing.

MONTERINGSINSTRUKSJON

Forskalingsblokk



Montering støttemurer

Støpte støttemurer plasseres normalt på et armert betongfundament, se figur 1. Betongfundamentet skal ikke stå på telefarlig grunn og må dimensjoneres etter murens høyde og grunnforhold. Der det ikke gjøres beregninger kan tabell 1 være veiledende.

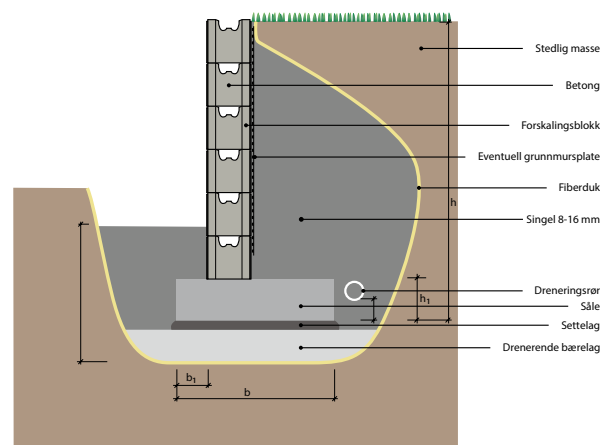
Ved følgende forutsetninger: Maks høyde 2,4 meter – Ingen kjøreflate eller punktlast bak muren. Ved bestilling av ferdigbetong er det viktig å fortelle hva betongen skal brukes til, slik at du får riktig (Dmax og %red) funksjonsbetong. Det går med ca 110 liter betong per m² vegg som tilsvarer ca 13,5 liter betong per blokk. Anbefalt høyde på vegg ved fylling av ferdigbetong er 1,4 meter. Når det monteres blokker i flere omganger skal øverste skift kun halvfylles med betong. Husk også under montering å få blokkene i halvforband og bruk plastkiler eller justeringsmasse for å få skiftene i vater.

Tilbakefyller med drenerende og ikke telefarlig masse helt opp til eventuelt topplag med jord. Dreneres med drenerør for å sikre muren mot vanntrykk. Det er anbefalt med lagvis tilbakefylling og lett komprimering av massene ved hageanlegg bak muren.



Forskalingsblokk

Forskalingsblokk endeblokk



Figur 1.

Anbefalt fundamentstørrelse for støttemurer

Murhøyde (h) mm	Bredde (b) mm	Høyde (h1) mm	Fremstikk (b1) mm
600	200	150	0
800	300	150	50
1000	400	150	50
1200	500	150	50
1400	600	200	100
1600	700	200	100
1800	800	200	100
2000	900	200	100
2200	1000	200	100
2400	1100	200	100

Tabell 1.

MONTERINGSINSTRUKSJON

Forskalingsblokk



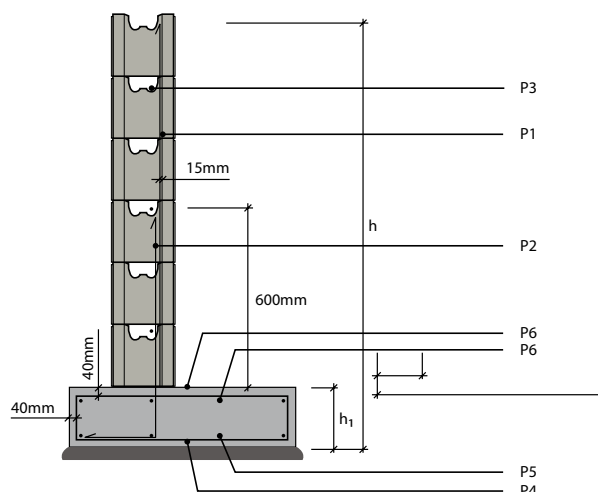
Plassering av armering

Figur 2 og tabell 2 viser et forslag til armering av en støttemur, dersom det ikke gjøres egne beregninger inntil høyde 2,4 m. Det forutsetter ingen skrående terreng eller punktlast.

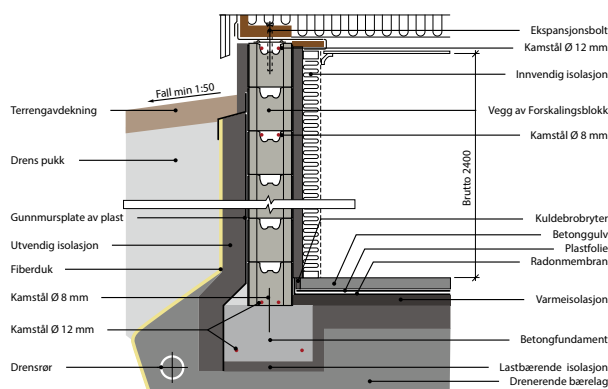
Monteringsinstruksjon for vegg mot terreng

Forskalingsblokk mot terreng monteres normalt på et fundament av betong. Ved lette laster kan Forskalingsblokken settes rett på bærelaget. Frost- og fuktsikring er viktig for å få en god total konstruksjon. Yttervegger armeres med 2 stykk Ø12 mm kamstål i bunn og topp og med 2 Ø8 mm kamstål i hvert fjerde fuge. Husk overlapp på minst 50 cm med armering.

Kjellervegger kan prinsipielt utføres som vist i figur 3, for lette konstruksjoner.



Figur 2.



Figur 3.

Betongarmering for utstøpt støttemur av Forskalingsblokk

h	P1	P2	P3	P4	P5	P6	P7
600	-	Ø10 c/c 300	1Ø12 i topp	-	2Ø12 i bunn	-	-
800	-	Ø10 c/c 300	Ø12 c/c 400	-	2Ø12 i bunn	-	-
1000	-	Ø10 c/c 300	Ø12 c/c 400	-	2Ø12 i bunn	-	-
1200	Ø10 c/c 300	Ø10 c/c 300	Ø12 c/c 400	-	2Ø12 i bunn	Ø10 c/c 300	Ø12 c/c 300
1400	Ø10 c/c 300	Ø10 c/c 300	Ø12 c/c 400	Ø10 c/c 300	Ø10 c/c 300	Ø10 c/c 300	Ø10 c/c 300
1600	Ø12 c/c 300	Ø12 c/c 300	Ø12 c/c 400	Ø10 c/c 300	Ø10 c/c 300	Ø10 c/c 300	Ø10 c/c 300
1800	Ø12 c/c 300	Ø12 c/c 300	Ø12 c/c 400	Ø10 c/c 300	Ø10 c/c 300	Ø10 c/c 300	Ø10 c/c 300
2000	Ø12 c/c 300	Ø12 c/c 300	Ø12 c/c 400	Ø10 c/c 300	Ø10 c/c 300	Ø10 c/c 300	Ø10 c/c 300
2200	Ø12 c/c 300	Ø12 c/c 300	Ø12 c/c 400	Ø10 c/c 300	Ø10 c/c 300	Ø10 c/c 300	Ø10 c/c 300
2400	Ø12 c/c 300	Ø12 c/c 300	Ø12 c/c 400	Ø10 c/c 300	Ø10 c/c 300	Ø10 c/c 300	Ø10 c/c 300

Tabell 2.

MONTERINGSINSTRUKSJON

Forskalingsblokk



Montering generelt

Forskalingsblokk 600x200x200 mm pakkes med 50 stykk på pallen. Pallen inneholder da 40 stykk normalblokk og 10 stykk endebløkk. Endebløkk har innvendig anvisning for deling til halvblokk og hjørneblokk. Ved deling til halvblokk får du en halvblokk åpen og en halvblokk med tett ende. Hjørneblokk med lengde 50 cm får du ved å skjære bort 10 cm etter anvisning i blokken. Dette gjøres enklest med en vinkelsliper. Vinkelsliper brukes også for å skjære hakk i blokkene for armering og til betong ved bruk av hjørneblokken. Endebløkk kan også brukes som normalblokk i konstruks-

jonen enten som den er eller ved å skjære bort ende vegg i blokken. Armering skal benyttes både horisontalt og vertikalt i konstruksjonen og ha minst 50 cm overlapping.

OBS! Ovenstående beskrivelser er bare veiledende og kostnadsfrie og skal ikke oppfattes som detaljerte konstruksjonstegninger, men til stor hjelp i planleggingen.

OBS! Ved kapping av blokker skal beskyttelsesbriller, hørselsvern og støvmaske brukes!

