

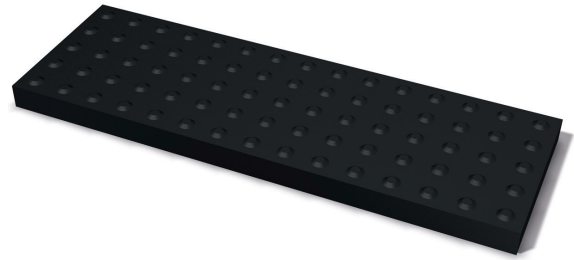
PRODUKTARK

Taktil helle varsel støpejern 300x900x44/40 mm

TAKTIL HELLE STØPEJERN

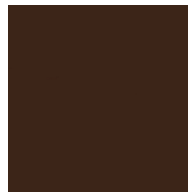


Benders Taktil helle varsel støpejern brukes for at synshemmede skal kunne ta seg frem i det offentlige rom. Det taktile språket i ledelinjesystemet er en del av strategien "Universell utforming". Ledelinjesystemet til bruk i gategrunn består av tre taktile indikatorer, retningsindikator, varselindikator og oppmerksomhetsindikator. De taktile indikatorene er standardiserte overflater på gangarealer som skiller seg ut fra øvrige flater.



Produktinformasjon

Lengde mm	300
Bredde mm	900
Høyde mm	44/40
Vekt kg/stk	24,50
Vekt kg/stk	24,50
Antall stk/pall	30
Vekt kg/pall	735
Antall stk/pall	30
OBS!	Pris på forespørsel.



Svart 2929300