

# PRODUKTARK

Delta Randstein med fas 100 mm

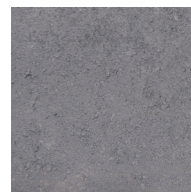
DELTA



Deltafamilien har en rekke funksjonelle belegningssteiner for tungt trafikkerte overflater som torg, terminaler og lagerområder. Steinene låser hverandre og tåler rotasjonskrefter meget godt. Delta Drain har ekstra gode drenerende egenskaper gjennom den smarte utformingen. Steinen sammen med underlaget fungerer som et infiltrasjonsanlegg som renser overvannet. Dessuten finnes Benders Eco Delta og Eco Delta Drain er for den miljøbevisste innkjøperen. Ecoline reduserer mengden nitrogenoksider i luften, spesielt viktig i bymiljøer der nivåene ofte er for høye. I betongproduktene som inngår i ecoline sortimentet tilsettes Titandioksid (TiO<sub>2</sub>). Den reagerer sammen med dagslys og oksygen i en fotokatalytisk prosess som reduserer mengden skadelige nitrogenoksider i luften. Delta er også optimert for effektiv maskinlegging med 40 stein per lag på pall, dvs. mer enn 1 m<sup>2</sup> per løft.



Grå 2279707B



Grafitt 2279701B

## Produktinformasjon

Høyde	100 mm
Vekt kg/stk	4,69
Antall stk/pall	216
Vekt kg/pall	1039 kg
Antall m <sup>2</sup> /pall	8,81 m <sup>2</sup>
Vekt kg/m <sup>2</sup>	225 kg
Vekt kg/lm	26,70 kg
Antall lm/pall	37,89 jm

