

# MONTERINGANVISNING



## *Takbrygga Safe*

Det nyutvecklade Bender Safe är ett smartare och enklare taksäkerhetssystem. Tätt och enkelt montage via vertikal infästning. Ryckprovad och godkänt på fasadhöjder över 4 m. Takbrygga används för att säkert kunna förflytta sig i sidled över taket från taklucka eller taksteg. Takbryggan är godkänd för infästning av säkerhetslina.

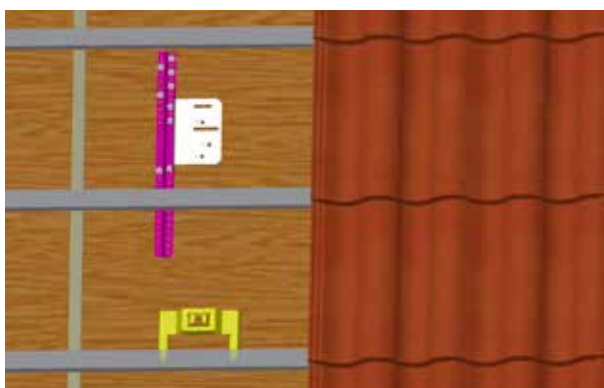
# MONTERINGANVISNING



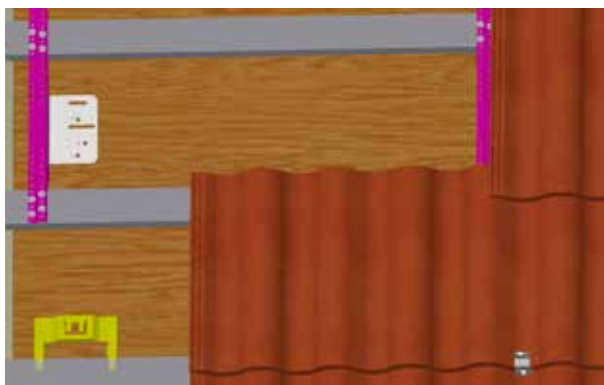
## Takbrygga SAFE

Art nr 1702.. Takbrygga/1701.. Konsoll

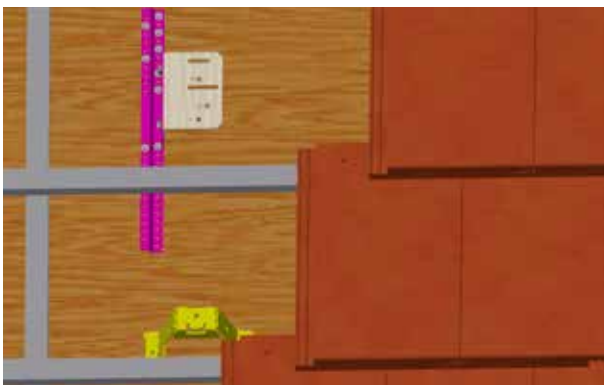
Fotplattan och låsbeslaget ska vara monterade enligt en av figurerna nedan beroende på vald takpanneprofil.



Fäste på råspont vid 25x38 mm läkt

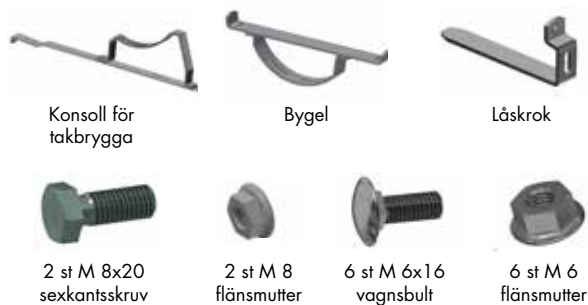


Fäste på läkt 45x70 mm



Fäste på råspont vid 25x38 mm läkt

### Innehåll



**Bryggan ligger i egen förpackning!**

### Verktyg

Skruvdragare med hylsa 8mm och 13mm, tumstock och fastnyckel 10 mm och 13 mm.

På konsollens främre del sätts låskroken enligt bilderna nedan. Spåren förs in, bild 1, och kroken vrids 90°, bild 2.

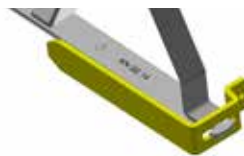


Bild 1.



Bild 2.

Lonevåg Beslagfabrikk AS N-5282 Lonevåg Norway 17
EN 516:2006 Gångbrygga Tak tillgång för lutande tak för byggnader
Klass 2B Utvändig brandpåverkan – anses uppfylla Reaktion på brand – klass A1
DoP TB-0002 finns på; <a href="http://www.lobas.no/dokumentasjon/DOP/">http://www.lobas.no/dokumentasjon/DOP/</a>



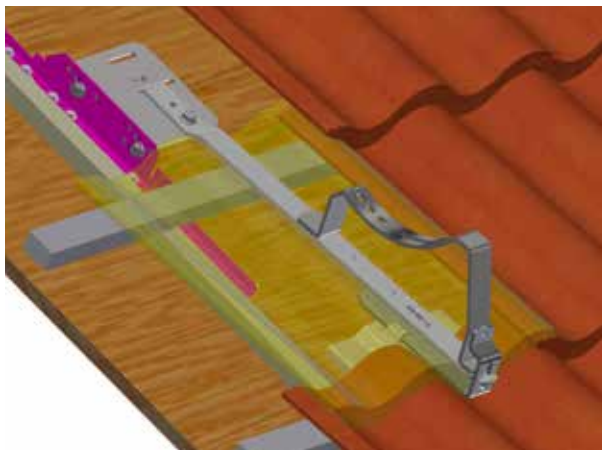
# MONTERINGANVISNING



## Takbrygga SAFE

Art nr 1702.. Takbrygga/1701.. Konsoll

Samtidig som konsollen läggs på förs låskroken in under pannan och in i spåret i låsbeslaget. Konsollen läggs på fotplattan i position som visas på bilderna nedan, och skruvas med 1 st. M 8x20 mm med flänsmutter på baksidan. **Spår måste skäras i pannan där låskrok och konsoll går in!**

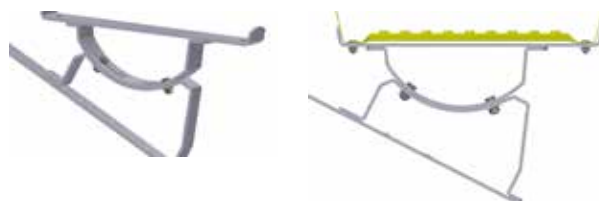


Avståndet mellan konsollerna får max vara 120 cm. De fria ändarna på takbryggan får inte sticka ut mer än 25 cm.



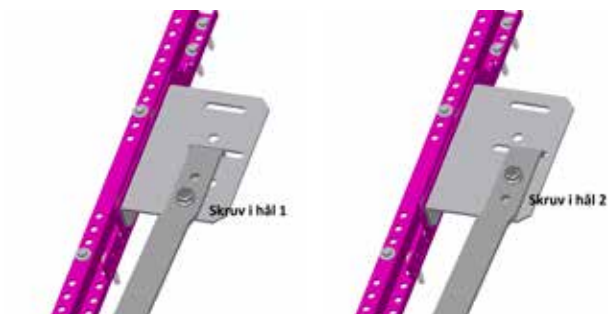
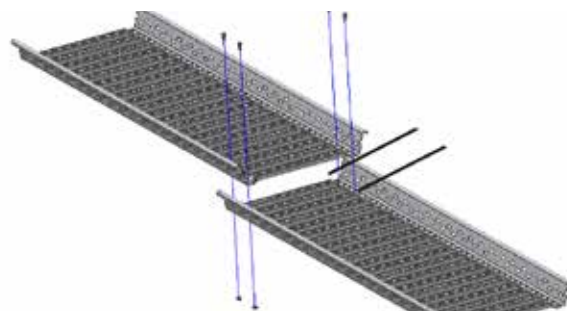
Bygeln skruvas på konsollen med 2 st. M 8x20 mm och mutter M8. Justera sedan bygeln så att takbryggan blir horisontell, bild 1.

Takbryggan fästs på bygeln med M 6x16 mm vagnsbult + M6 mutter i främre och bakre kant, bild 2.



Vid sammankoppling av flera takbryggor till en längre gångbrygga måste ändarna med markering 0-0 läggas med 2 falsars överlapp med nästa takbrygga.

Skruva ihop takbryggorna med 4 st. M6x16 mm vagnsbultar + flänsmutter.



Palema, Carisma, Piano

Exklusiv, Hansa



Twilling