

# MONTERINGANVISNING



## *Fotplatta platta pannor Safe*

Det nyutvecklade Bender Safe är ett smartare och enklare taksäkerhetssystem. Tätt och enkelt montage via vertikal infästning. Ryckprovad och godkänt på fasadhöjder över 4 m. Fotplatta till Benders Betong- & Lertegelpannor, platta. Används vid underlagstak av råspont. För antal se åtgångstabell.

# MONTERINGANVISNING

Fotplatta platta pannor SAFE

Art nr 171090



Börja med att montera ihop fotplattan beroende på vilken panna som ska användas.

Tabellen visar vilka hål som ska användas när de 2 delarna monteras ihop. Delarna skruvas ihop med 2 st M 8x20 med flänsmutter på baksidan.

**Innehåll**

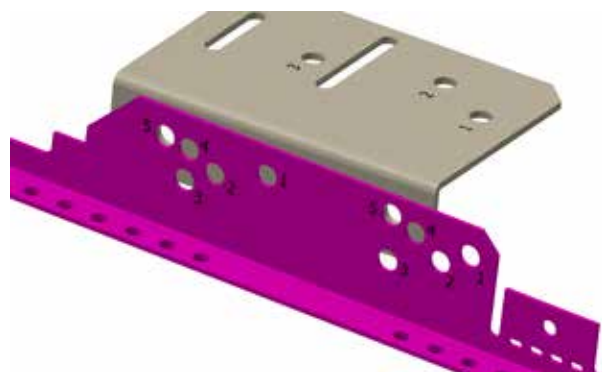


**Verktyg**

Skruvdragare med hylsa 8mm och 13mm, tumstock och fastnyckel 13 mm.



Infästning på råspont (vid 25x38 mm läkt)



Exempel: Piano hål 5-5 i infästningsenhet mot hål 5-5 i konsollfäste.

	Infästning på råspont	
Carisma	4 - 4	5 - 5
Piano	5 - 5	5 - 5



# MONTERINGANVISNING

Fotplatta platta pannor SAFE

Art nr 171090



Mät ut placeringen av fotplattan och låsbeslaget från vänstra kanten av pannan som visas på bild 1 och 2. Fotplattan måste ligga parallellt med pannan. Om fotplattan träffar på en ströläkt, måste den flyttas en pannbredd åt höger.

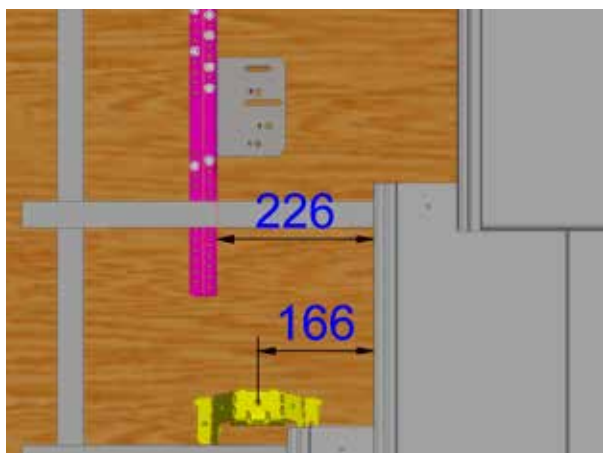


Bild 1. Carisma

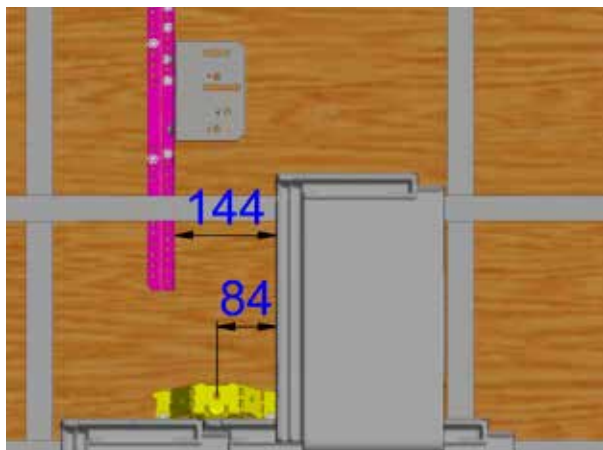


Bild 2. Piano

Låsbeslaget levereras anpassad för Carisma, bild 3. När den ska användas till Piano, bild 4, måste den anpassas enl. figur för att få korrekt höjd. Därav de perforerade bockningarna.



Bild 3. Carisma



Bild 4. Piano

Låsbeslaget skruvas med 2 st 6,5x38 mm träskruvar. Fotplattan skruvas med 10 st 6,5x38 mm träskruvar mot råsponten. Både fotplattan och låsbeslaget måste tryckas ner mot läkt innan fastskruvning.

