

MONTERINGSINSTRUKSJON



Benders kantsikring

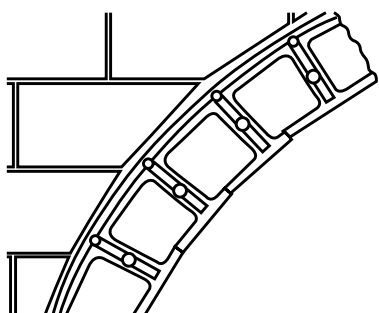
Benders kantsikring er den fleksible støtten i alle tilfeller. En letthåndterlig kantsikring som spikres fast i underlaget. Den er rett, men kan bøyes begge veier og formes etter kurver ved å kutte båndene bak.

MONTERINGSINSTRUKSJON



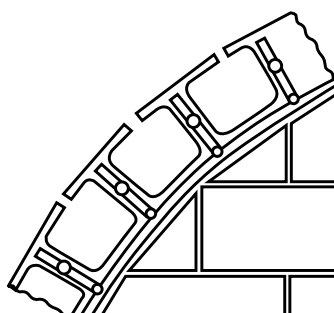
Kantsikring 2,44 m

Art nr 2935110



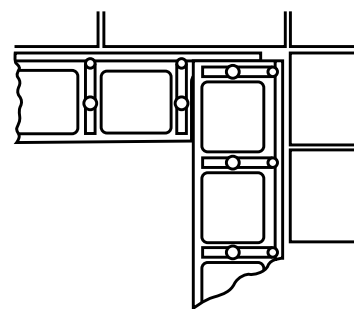
Bilde 1. Myk innvendig kurve

Kutt båndene og bøy Benders Kantsikring til ønsket form.



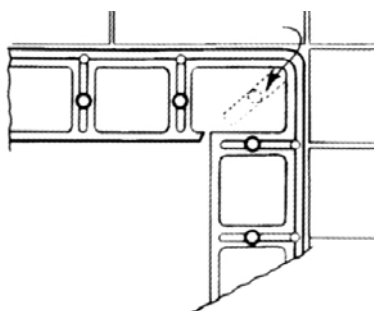
Bilde 2. Myk utvendig kurve

Kutt båndene og bøy Benders Kantsikring til ønsket form.



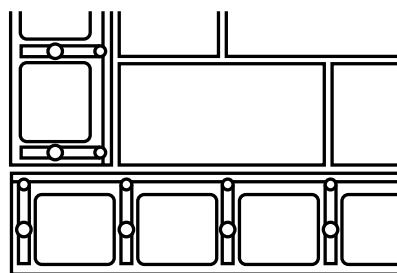
Bilde 3. Innvendig hjørne

Kutt Benders Kantsikring og plasser mot hjørnet. Sett alltid spiker i skjøten.



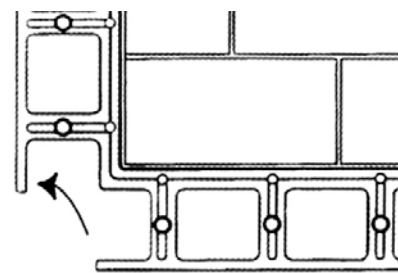
Bilde 4. Innvendig hjørne alt. 2

Kutt båndene og bøy Benders Kantsikring til ønsket form.
Sett alltid spiker i hjørnet.



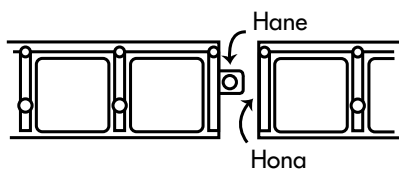
Bilde 5. Utvendig hjørne

Kutt Benders Kantsikring og plasser mot hjørnet.
Sett alltid spiker i skjøten.



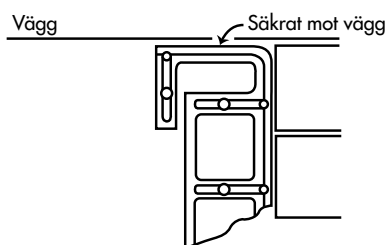
Bilde 6. Utvendig hjørne Alt. 2

Kutt Benders Kantsikring og plasser mot hjørnet.
Sett alltid spiker i skjøten.
Sett alltid spiker i hjørnet.



Bilde 7. Sammenkobling av Benders Kantsikring

Benders Kantsikring sammenkobles med hun og han. Sett alltid spiker i skjøten.



Bilde 8. Avslutning mot vegg

Bøy og spikre Benders Kantsikring for å etterlate en korrekt avslutning mot vegg.