

# Pult-Giebelstein rechts 90° Mecklenburger

ART.-NR. M420 ..

Der Pult-Giebelstein rechts 90° Mecklenburger dient zur regensicheren, passgenauen und fachgerechten Abdeckung des Dachpunktes Pult- Gibel an Gebäuden. Bei Einhaltung der Benders Verlegeanleitung und der Fachregel des Deutschen Dachdeckerhandwerks gilt der Formstein als regensicher und es wird eine Garantie von 30 Jahren auf Wasserundurchlässigkeit, Frostbeständigkeit und Druckfestigkeit übernommen.

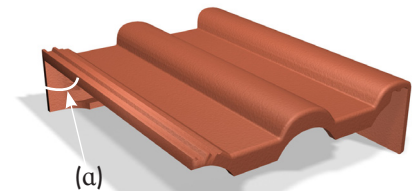
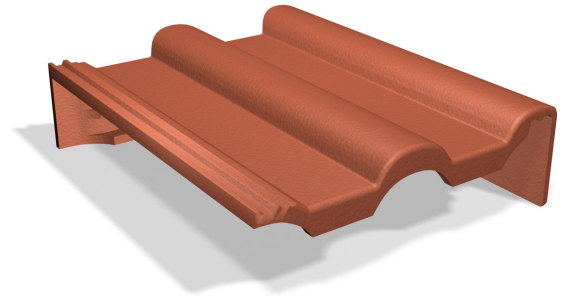
## Verarbeitungshinweise:

In Abhängigkeit der vorhandenen Dachneigung und der damit notwendigen Mindestüberdeckung ist für die Pultsteinreihe der Abstand zwischen der Flächenlattung und Pultsteinlatte zu ermitteln und vorzunehmen (gemessen von Oberkante zu Oberkante).

Diese ergibt sich aus 380 mm von Pultlappen Innenseite bis Steinfussende abzüglich der erforderlichen Mindestüberdeckung der verlegten Flächensteine, sowie eventueller Pultkonstruktionen wie Stirnbretter, Holzüberstände oder Verkleidungsaufbauten. Bei Pultabschlüssen ohne Wandüberstand hat der Abstand zwischen Innenkante Giebellappen und der Außenkante der jeweiligen Fassadenwand, mindestens 10 mm bis 20 mm zu betragen. Jeder Giebelstein ist mit mindestens einer korrosionsbeständigen Holzschraube mit Dichtring, im Durchmesser 4,5 mm, in die darunter befindliche Traglatte bei einer Einschraubtiefe von mindestens 24 mm mechanisch zu befestigen (das erforderliche Schraubloch ist in der Mittelwulst vorhanden).

## Technische Daten:

Material Formstein	Beton
Gewicht	7,40 kg
Formsteinlänge	400 mm
Formsteinbreite	330 mm
Deckbreite	295 mm
Lattenabstand	295 mm -325 mm
Regeldachneigung	22°
Regensicherheit	ab 10° (mit Hilfe von Zusatzmaßnahmen)



Standartwinkel = 90°  
(bei anderen Winkelgrößen  
Bestellformular downloaden)

