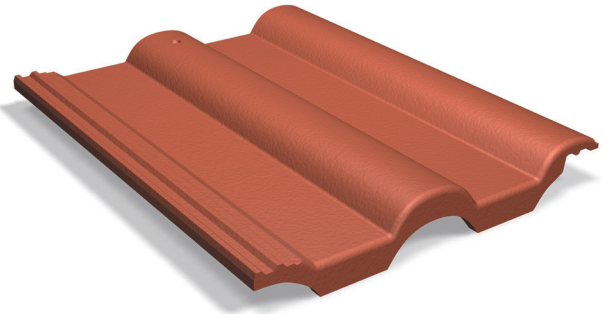


Benders Mecklenburger

ART.-NR. M200 ..

Der Betondachstein Benders Mecklenburger dient zur regensicheren Dachdeckung von Steildächern. Bei Einhaltung der Benders Verlegeanleitung und der Fachregel des Deutschen Dachdeckerhandwerks gilt die Benders Dachdeckung als regensicher und es wird eine Garantie von 30 Jahren auf Wasserundurchlässigkeit, Frostbeständigkeit und Druckfestigkeit übernommen.

Wird die Dachdeckung mit Benders Mecklenburger erhöhten Anforderungen oder Beanspruchungen ausgesetzt, ist die Anordnung der in beiden o.g. Vorschriften aufgeführten Zusatzmaßnahmen erforderlich.



Verarbeitungshinweise:

Die Dachdeckung Benders Mecklenburger ist in Reihe und im Halbverband möglich. Eine zugelassene Windsogsicherung wird mit dem dazugehörigen und nach DIN EN 14437 geprüften Benders Klammersystem erreicht.

Der Betondachstein Mecklenburger wurde nach den Vorgaben der DIN EN 490 hergestellt, nach den Festlegungen der DIN EN 491 geprüft und besitzt die dazugehörige CE-Konformitäts-erklärung sowie DINplus Zertifizierung.

Technische Daten:

Material Dachstein	Beton
Farbe	Acrylate
Gewicht	ca. 4,30 kg
Dachsteinlänge	420 mm
Dachsteinbreite	330 mm
Deckbreite	300 mm
Lattenabstand	315-345 mm
Mindestüberdeckung	75 mm
Gewicht/m ²	ca. 41,7-45,6 kg
Bedarf/m ²	9,7-10,6 Stck.
Regeldachneigung	22°
Regensicherheit	ab 10° (mit Hilfe von Zusatzmaßnahmen)
Lieferung	Pakete a 5 Stck. auf 120/240 Stck./Palette
Farben	nach Produkt- & Preisliste

