

PRODUKTBLAD

Bas Robust fasad 210/105x105/210x100 mm

BAS



Bender Bas Robust är en förbandsten i L-format som med lätthet läggs tillsammans med våra övriga Basprodukter. Formen med sin tjocklek 100 mm är anpassad för tungt trafikerade ytor och industriplaner med högt mekaniskt slitage. Den är även lämplig både tekniskt och estetiskt på en gågata i stan.

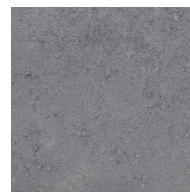


Produktinformation

Längd mm	210/105
Bredd mm	105/210
Höjd mm	100
Vikt kg/st	221,50
Antal st/pall	5
Vikt kg/pall	1174
Antal m ² /pall	5,30
Vikt kg/m ²	222
Trafikklass	4
Användningsområde	Tunga transporter
OBS!	Säljs i obruten pall.



Grå 2273907B



Grafit 2273901B



Vit 2273992B



Tunga transporter



Lämplig för maskinläggning

SE SKÖTSEL-
INSTRUKTION
MARKSTEN
OCH PLATTOR

SE
MONTERINGS-
ANVISNING
MARKSTEN
OCH PLATTOR