

TUOTETIEDOT

Villa Puolikivi 200x200x140 mm



Tämä muurikivi on täydellinen valinta tukirakenteisiin ja rajaamiseen puutarhassa. Helposti käsiteltävät muurikivet sopivat erityisesti matalille, vapaasti seisoville muureille. Voit käyttää samaa kiveä sekä tukimuurina että reunakivenä alueilla, joissa on pieniä tasoeroja. Viistetyt reunat luovat siistin ja selkeästi erottuvan sauman, antaen muurille huolitellun ilmeen.

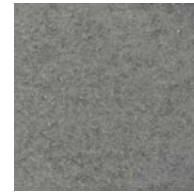


Tuotetiedot

Pituus	210 mm
Leveys mm	140 mm
Korkeus	140 mm
Paino kg/kpl	12,90
Kpl/lava	100
Paino kg/lava	1252 kg
Kpl m ² /lava	4,12 m ²
Paino kg/m ²	304 kg
Kpl/m ²	34,00 kpl



Harmaa 2299107U



Grafiitti 2299101U