

PRODUKTBLAD

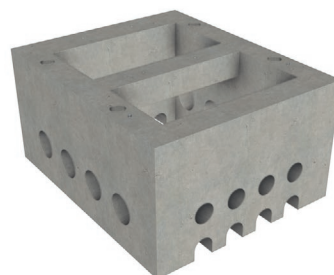
Fundament CPU BAS - art nr 2436002

Fundament CPU Bas

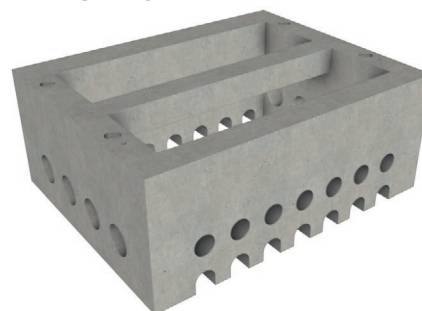
Fundament CPU Bas är designat för att förankra elskåp (CPU) till laddstationer för elbilar. Fundamentet placeras i marken så att toppen hamnar i nivå med den slutliga marknivån. Elskåpen monteras på fundamentet i ingjutna hylsor alternativt med avsedd adapter. Finns i tre olika storlekar, X1 singel, X2 dubbel och X3 trippel.

	X1	X2	X3
Vikt kg	1130	1490	1850
Längd mm	1150	1750	2350
Bredd mm	1400	1400	1400
Höjd mm	700	700	700

X1 SINGELSKÅP



X2 DUBBELSKÅP



X3 TRIPPELSKÅP

