

MONTERINGSANVISNING

Montering av Locstone Raingarden



Förankra din kantsten

Locstone är en kantstensförankring för montage av alla typer av kantsten. Förankringen monteras i varje skarv och skapar ett mothåll för kantstenen. Består av två utföranden - Standard och Raingarden, samt inloppet Inlet.

MONTERINGSANVISNING

Montering av Locstone Raingarden



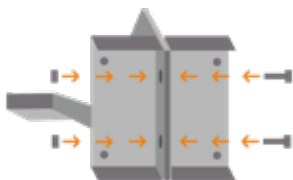
Locstone Raingarden är en kantstensförankring som ersätter behovet av betong vid sättning av kantsten.

Produktens två delar – länkarm och bakplatta – sätts ihop för att skapa en stark och hållbar konstruktion som både främjar infiltration i regnbäddar och möjliggör växtlighet i direkt anslutning till kantstenen.

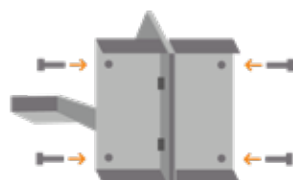
- Ökad flexibilitet
- Smartare städer
- Fler regnbäddar
- Bra miljöval



Monteringsanvisning



1. Skruva ihop bakplattorna med länkarmen med 2 st M8x25mm och muttrar.



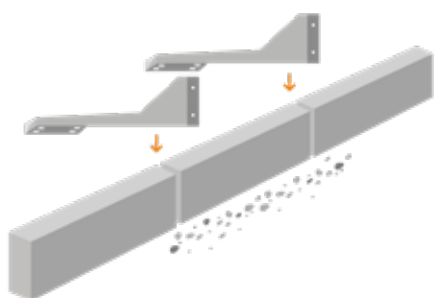
2. Montera justerskruvarna på bakplattan. Skruva inte in längre än nödvändigt, för senare justering.



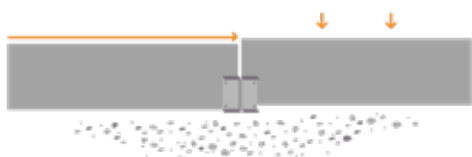
Bild 1. Locstone Raingarden, art nr 310112500

MONTERINGSANVISNING

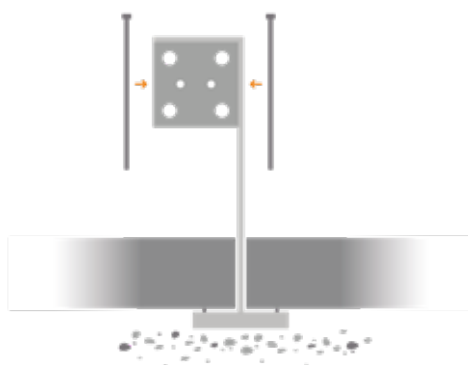
Montering av Locstone Raingarden



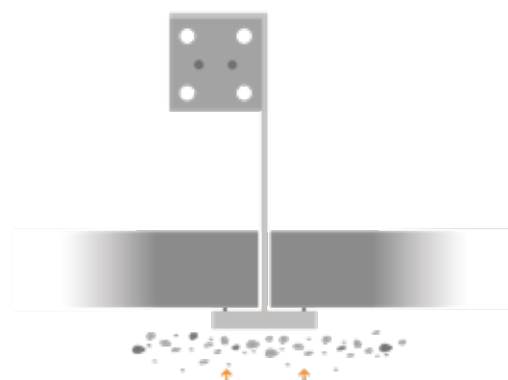
3. Montera LocStone mellan varje skarv, allt eftersom kantstenen sätts.



4. Justera in kantstenen i höjd och linje, och placera LocStone med bakplattan mot kantstenen.



5. Slå eller skruva ner förankringsskruvarna i bärlagret.



6. Justera skruvarna så de endast ligger an mot kantstenen.

7. Vid asfaltering av det första lagret AG ska packning mot kantsten ske med markvibrator (padda). Packning med vält får inte ske närmare än 40 cm från kantstenslinjen.

8. Se till att länkarmen är förankrad och sitter fast ordentligt. Skruva sedan åt justerskruvarna för att låsa kantstenen.