

MONTERINGSANVISNING

Delta och Delta Drain



För tungt trafikerade platser

Deltafamiljen har en rad funktionella markstenar för tungt trafikerade platser som vägar, torg, terminaler och lagerytor. Stenarna låser varandra och tål vridande moment. Delta Drain har extra bra dränerande egenskaper och fungerar tillsammans med underlaget som en infiltrationsanläggning. Delta är också optimerad för effektiv maskinläggning med minst 40 stenar per lager på pallan, dvs mer än 1 m² per lyft. Delta 60 mm tål hög trafikbelastning trots låg höjd, vilket gör den lätt och är därmed ett smart val både ekonomiskt och miljömässigt.

MONTERINGSANVISNING

Mönsterförslag Delta och Delta Drain

SE INFORMATIONSFILM OM DELTA DRAIN PÅ BENDERS.SE

LÄS ARTIKELN OM DRÄNERANDE MARKSTEN FÖR KLIMATET

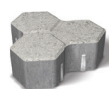
Montering

Börja med att dimensionera och utföra din överbyggnad. Hjälpmedel till detta hittar ni på Svensk markbetongs hemsida. För Delta Drain används överbyggnad för dränerande marksten.

Delta är optimerad för effektiv maskinläggning. Vi har flera läggare som vi kan rekommendera. Tänk på att spänna in ytorna ordenligt och foga innan belastning. För Delta Drain skall man använda stenflis 2-5 mm som fogmaterial.

Dräneringseffekt Delta Drain

Öppen fogarea: 13,5%
Dräneringseffekt/m²:
4,8 m³/tim | 80 l/min | 1,33 l/sek



Helsten
60 mm
Art nr 2278507B



Helsten
80 mm
Art nr 22781xxX



Randsten
80 mm
Art nr 2278207B



Start- och slutsten
80 mm
Art nr 2278307B



Helsten
100 mm
Art nr 2279607X



Randsten
100 mm
Art nr 2279707B



Start- och slutsten
100 mm
Art nr 2279807B



Drain Helsten
80 mm
Art nr 2279007X



Drain Helsten
100 mm
Art nr 2279107X

Bild 1. Mönsternedläggning med Start/Slutsten, Randsten och Normalsten

