

PRODUKTARK

Villa Flex Massiv halv 200x200x180 mm

VILLA

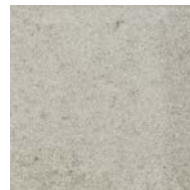


Villa Flex er en fleksibel mur som vanligvis bygges frittstående, men fylles den med pukk/singel eller betong og brukes sammen med geonett kan den også brukes som støttemur. Hulblokkene er vendbare og kan brukes med en innsats for planting av blomster/busker for å myke opp uteplassen. Massivblokken kan brukes som avslutning av det øvre laget om du vil ha en jevn mur uten toppstein.



Produktinformasjon

Lengde mm	200
Bredde mm	200
Høyde mm	180
Vekt kg/stk	17,00
Antall stk/pall	80
Vekt kg/pall	1360
Antall m ² /pall	2,86
Vekt kg/m ²	476
Antall stk/m ²	28,00



Grå 2517207L