

PRODUKTARK

Tett endevegg 100 mm

STORA DRAIN

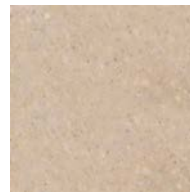


Stora-Drain monteres i bakkenivå og er perfekt for drenering rundt hus, gårder og hager. Rennene leveres med galvanisert rist (A15) eller støpejernrist (B125) som standard. Kan også leveres i kraftigere renne med støpejernrist (C250) hvis ønskelig. Rennene produseres i polyesterbetong.



Produktinformasjon

Vekt kg/stk	0,60
Antall stk/pall	30



2926100