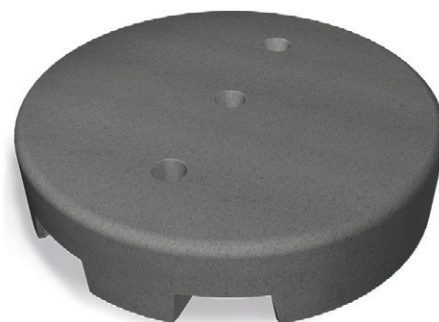


PRODUKTBLAD

Bender Refug Trind

Trafikö med hål för skyltstolpe alternativt skyltbåge.

Benders Refug Trind används med fördel om man tillfälligt vill ha upp en trafikdelare eller skylt i till exempel ett bostadsområde. Refugen är försedd med infästning för enkelrör eller skyltbåge. Flyttas enkelt med pallgafflar.



Spikma Refug Trind

Benämning	Längd mm	Vikt kg/st	Antal st/pall
Refug Trind helgjuten 1100x240 mm	1100	500	1

Trafikö med hål för skyltstolpe diameter 60 mm alternativt skyltbåge.