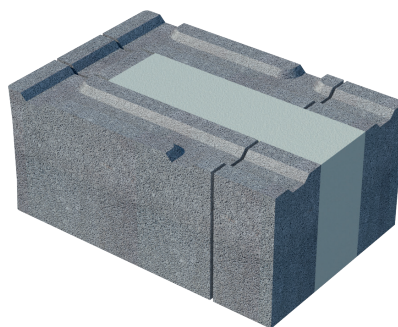


PRODUKTBLAD

LECA Isoblock 300 hörn

Art nr 4537107

Ett isolerat och ergonomiskt block för murning av bärande yttervägg i småhus upp till tre våningar. 250-blocken lämpas med fördel för garage, attefallshus och mindre villor. De kan även användas som utfackningsvägg i konstruktioner med flertalet våningsplan eller i olika former av hallbyggnationer. LECA isoblock består av två ytterdelar av LECA block, (Med armeringsspar, samt not och spont. OBS! Gäller ej 250-blocken) samt en mellanliggande isolering av PUR. De har därför en mycket hög isolerande förmåga och värmetröghet i samma block. LECA isoblock är exakta i sin storlek och kan därmed tunnfogsmuras, detta gör att de går mycket snabbt och enkelt att mura med. Vidare är blocken mycket tåliga för fukt, frost, samt motståndskraftiga mot brand. De finns i olika bredder och har en tryckhållfasthet på 5MPa (250-blocken 4MPa).



Produktinformation

Materialåtgång	10 block/m ²
Åtgång Flexoheft	11 kg/m ²
Längd mm	433
Bredd mm	300
Höjd mm	197
Tryckhållfasthet	5 MPa
Böjdraghållfasthet	0,2 MPa (parallel to bed joint, fck1) 0,3 MPa (perpendicular bed joint fck2)
Brandklass	REI 120 (puts två sidor) REI-M 90 (puts två sidor)
U-värde	0,177 W/m ² K
Värmeledningsförmåga	Lecablocket λ 0,17 W/mK PUR Isolering λ 0,024 W/mK
Vikt	15,2 kg
Ljudreduktion	40 dB (pust två sidor)
E-modul	3800 MPa
Antal st/pall	30