

PRODUKTBLAD



Spårpanna Hansa RAK, Spårpanna Hansa RAK början/slut

Art nr H738xx/H737xx/H739xx

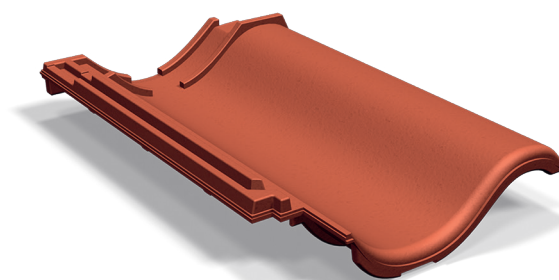
Spårpannor falsat lertegel är framtagna för att passa konsolerna i taksäkerhets-systemet Safe, Benders Kopplade steg samt Benders bärläktsteg. Pannorna är förberedda med urtag i fals vilket både underlättar arbetet vid installation samt minskar risken för bräckage i pannan.

Till varje Safe konsol krävs tre spårpannor, där Spårpanna början har ett urtag i övre fals ovansida och ligger på raden nedanför konsolen. Spårpanna har ett urtag i övre fals ovansida samt nedre fals undersida och är den pannan som konsolen ligger på. Spårpanna slut har ett urtag i nedre fals undersida och ligger i raden ovanför konsolen.

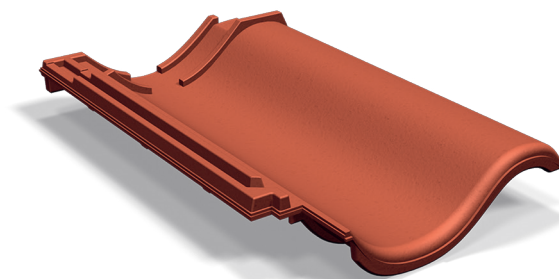
För montering av Kopplade taksteg (H841xx) samt Bärläktsteg (H763xx) påbörjas raden steg nedifrån med 2 st Spårpanna början (H737xx), och avslutas med 2 st Spårpanna slut (H739xx) raden ovanför det översta steget. Däremellan monteras 2 st Spårpanna (H738xx).

Artikelinformation

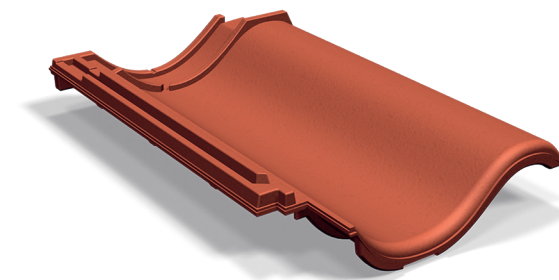
| | |
|---------------|--------------|
| Vikt | 2,90 kg |
| Längd | 425 mm |
| Bredd | 264 mm |
| Bygglängd | 320 - 345 mm |
| Byggbredd | 211 mm |
| Antal st/pall | 84 st |
| Material | Lera |



Spårpanna Hansa H738xx



Spårpanna Hansa början H737xx



Spårpanna Hansa slut H739xx