

PRODUKTBLAD

Vägg- och Takanslutning

Art nr 0918..

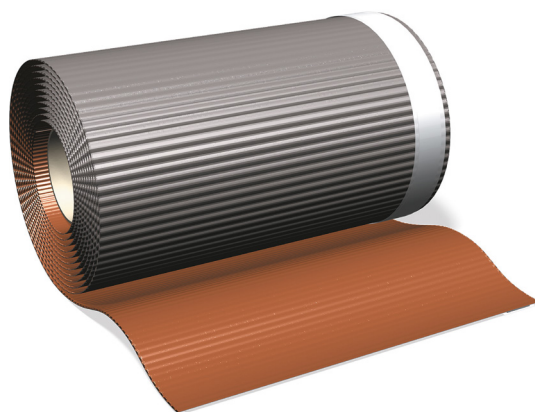


Vägganslutningsrulle används som beslag när ett tak ansluter mot en vägg.

Vägganslutningsrulle är en veckad aluminiumfolie med en klisterkant på den sida som ansluts mot takpannorna. Överkanten fästs t ex bakom distansläkt/spikregel vid träfasad.

Vägganslutningsrullen är helt tät, säkerställ att luftning kan ske i fasaden eller använd speciella luftningspannor i övre raden på taket, var tredje panna. Det är viktigt med cirkulation mellan underlagstak och takpannor.

Underlaget skall vara torrt och dammfritt och temperaturen bör vara minst +8°.



Artikelinformation

Vikt	1,05 kg
Längd	5 meter
Bredd	300 mm
Material	Aluminium
Färg	Svart (20), tegelröd (24), ljusgrå (37)
Antal/kartong	4 st



Montering av vägganslutning.
På bilden syns även Luftningspannan, se texten.