

PRODUKTARK

Svillebjelke for garasje

Art nr 493140607, 493140807



Med Benders svillebjelke for garasje oppnås en forhøyd innvendig betongsokkel på 100 mm.

På den måten er risikoen for fuktskader på svillen eliminert. Målet er tilpasset slik at innvendig gipsplate blir på linje med garasjeelementets innside.

Det å bruke Benders svillebjelke er både raskt og økonomisk. Svillebjelkene kommer i 1200 mm lengder, og festes med hjelp av monteringsbeslag. Ingen støpeform trengs. Du får en stabil sokkel for veggen og isolering uten kuldebroer. Svillebjelken brukes sammen med Sokkelement L 400/H 400 og L 500/H 500.

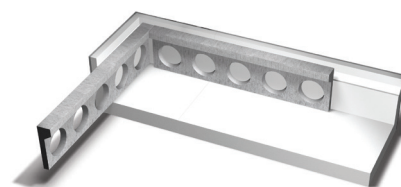
Montering

Utenom Benders sin generelle monteringsanvisning for sokkelement gjelder følgende:

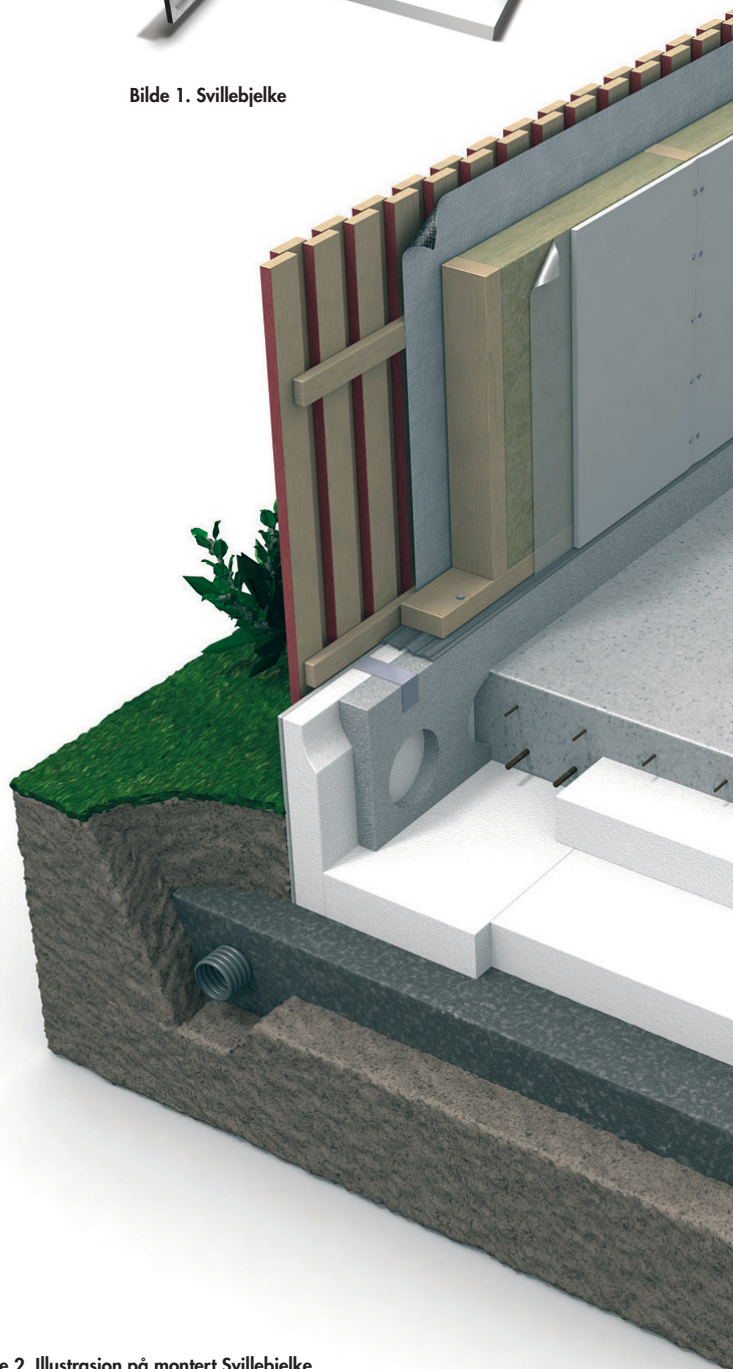
- Ferdigstill bakken og plasser ut elementene.
- Monter den stålfiberarmerte svillebjelken i et hjørne først, slik at skjøtene låses.
- Garasjejern holdes på plass med 2 stk monteringsblekk, som enkelt tas bort når flaten er ferdig støpt.
- For å feste bunnlekta i svillebjelken brukes selvgjengende betongskruer.

Produktinformasjon

| | |
|-----------|--------------|
| Materiale | Fiber betong |
| Vekt | 34/44 kg |
| Høyde | 300/400 mm |
| Lengde | 1200 mm |
| Tykkelse | 84/40 mm |



Bilde 1. Svillebjelke



Bilde 2. Illustrasjon på montert Svillebjelke