

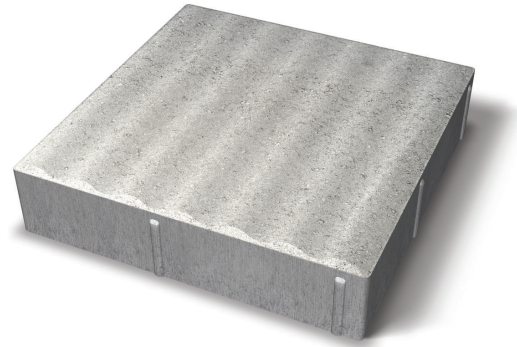
# PRODUKTARK

Taktil helle retning 300x300x70 mm

TAKTIL RETNING



Taktil helle retning brukes for at synshemmede skal kunne ta seg frem i det offentlige rom. Det taktile språket i ledelinjesystemet er en del av strategien "Universell utforming". Ledelinjesystemet til bruk i gategrunn består av tre taktile indikatorer, retningsindikator, varselindikator og oppmerksomhetsindikator. De taktile indikatorene er standardiserte overflater på gangarealer som skiller seg ut fra øvrige flater. De standardiserte indikatorene er støpt inn på overflaten av betongheller.

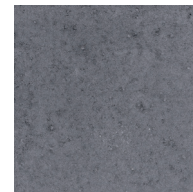


## Produktinformasjon

Lengde mm	300
Bredde mm	300
Høyde mm	70
Vekt kg/stk	14,70
Vekt kg/stk	14,70
Antall stk/pall	96
Vekt kg/pall	1411
Antall m <sup>2</sup> /pall	8,65
Vekt kg/m <sup>2</sup>	163
Antall stk/m <sup>2</sup>	11,10
Antall stk/pall	96



Grå 2111307L



Grafitt 2111301L

