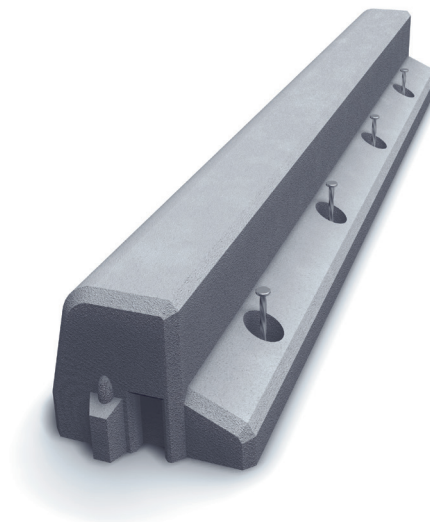


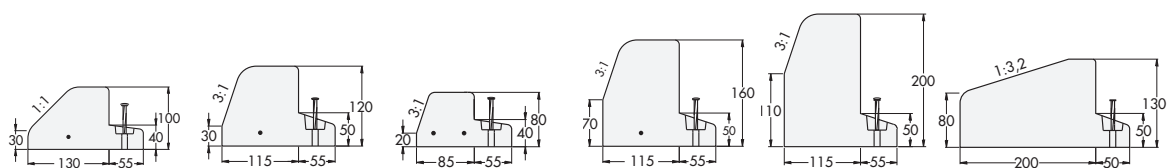
PRODUKTARK

Bender Spikma Kantstein A-F og H

Benders Spikma spikret kantstein er markedets mest effektive kantstein. I hver kantstein sitter det formonterte rustfrie stålspiker som enkelt slås ned i underlaget. Metoden gir en stabil innfesting og kan monteres året rundt uansett vær. Samtlige kantstein har dobbel not og fjær, for å gjøre monteringen enkel og for den enkelte stein å ta opp 50 % av sidekrefte. Overgangsteiner mellom ulike profiler og høyder sammen med rette deler, konvekse og konkave radier i flere lengder gir en komplett konstruksjon og minsker arbeidstiden.



Bender Kantstein



	Kantstein A	Kantstein B	Kantstein C	Kantstein D	Kantstein F	Høyhastighetskant H
Bruksområde	Villa og rekkehusområder	Lokalveger, gjennomfartsveger m.m.	Hage, parker m.m.	Hovedveger m.m.	Motorveg	På veier med høy hastighet, en ikke avvisende kant
Høyde mm	100	120	80	160	200	130
Kg/m	31	37	20	48	59	59

FOR KOMPLETT
SORTIMENT SE
PRISLISTE ELLER
KONTAKT DIN
REPRESENTANT

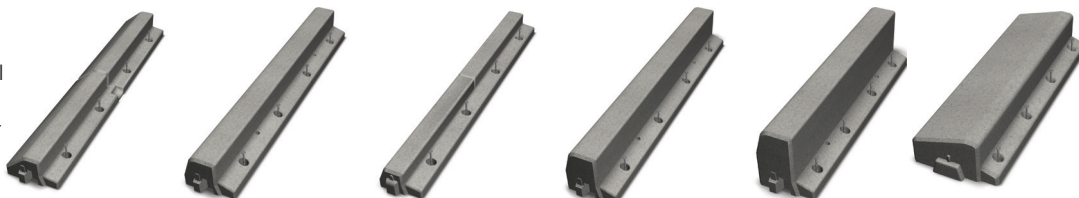
PRODUKTARK

Bender Spikma Kantstein A-F og H

Bender Spikma

for liming:

Samtlige typer av kantstein kan brukes til liming der det kreves. Limremse og lim finner du i vår prislister.



Kantstein med drenshull:

Flere av ovennevnte kantsteiner finnes og med drenshull, rette i lengde 500 mm.



Antall steiner ved ulike radier, type A-F

Radie m.	Kvart sirkel	Halvsirkel	Helsirkel	Antall grader pr.stein
0,5	1	2	4	90
0,6	1,5	3	6	60
0,75	1,5	3	6	60
1,0	3	6	12	30
1,5	3	6	12	30
2,0	6	12	24	15
3,0	9	19	38	10
4,5	14	28	56	6,4
6,0	10	19	38	9,5
8,0	13	25	50	7,2
10,0	16	32	63	5,7
12,0	19	38	76	4,7
15,0	24	47	94	3,8