

# MONTERINGSANVISNING

Fundament Satellit Bas - art nr 2436001



**Fundament Satellit Bas** är designat för att förankra laddstationer för elbilar. Fundamentet placeras i marken så att toppen hamnar i nivå med den slutliga marknivån. Själva laddstolpen monteras på fundamentet med avsedd adapter. Adaptern fungerar även som brytgräns vid eventuella påkörningar. Fundamentet möjliggör att adaptern blir justerbar 360°. Fundament Satellit BAS passar till majoriteten av marknadens laddare.

*Vikt:* ca 100 kg

*Höjd:* 610 mm

*Ytermått:* 400x400 mm

*Anslutningshål:* 4 st á 110 mm i diameter

# MONTERINGSANVISNING

Fundament Satellit Bas - art nr 2436001

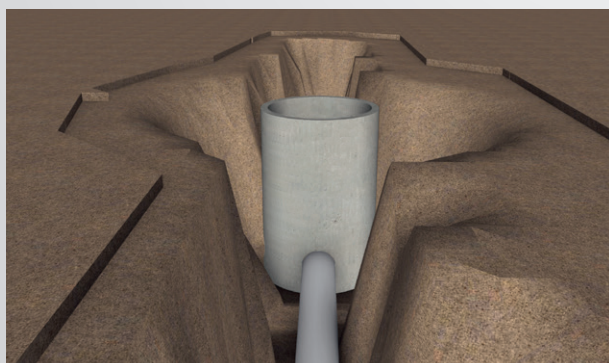


## MONTERING

1. Gräv ett hål som passar för fundamentet och som medger att omgivande mark kan packas ordentligt. Se till att marken under fundamentet är dränerande för att undvika frostsjutning. Toppen på fundamentet skall hamna i nivå med färdig marknivå.
2. Sänk ned fundamentet i den utgrävda gropen. Fundamentet skall vara upprätt och lodrätt och det är viktigt för slutresultatet att toppen är i våg. Adaptorn fästs i senare skede med 4 st skruv och den kan roteras för att hamna i exakt önskad position.



3. Dra kabelrör med kabel/dragtråd fram till fundamentets anslutningshål.



4. Använd täcklock för att täcka de kabelhål i fundamentet som inte används.



5. Montera avsedd adapter till fundamentet med 4 st skruv.

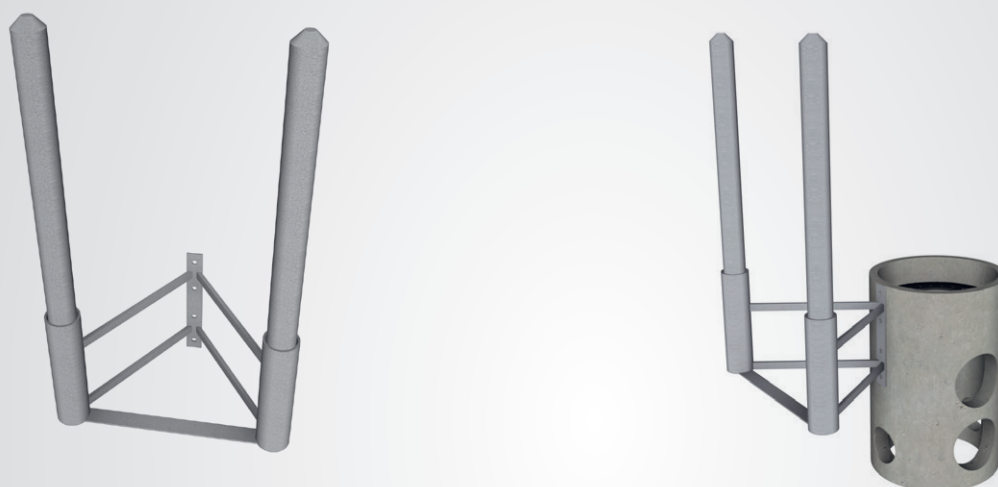


# MONTERINGSANVISNING

Fundament Satellit Bas - art nr 2436001

## PÅKÖRNINGSKYDD TRITON

Påkörningskyddet Triton är kompatibelt med samtliga produkter inom fundamnet BAS. Tritons design ger extra stöd till fundamentet under mark och knäcks ovan marknivå vid påkörningar. Triton används för att minimera påkörningar av laddstolpe eller CPU. Skadas Triton vid en påkörning är det enkelt att ersätta stolparna med nya.



## LYFTINSTRUKTION

Fundamentet skall lyftas på plats med kran eller grävmaskin. Fundamentet ska hanteras på ett säkert sätt med sling som fästes i fundamentets genomgående urtag i nederkant.

## SÄKERHETSKRAV

Fundamentet ska lyftas på plats med kran eller grävmaskin.

