

MONTERINGSINSTRUKSJON



Trappeblokk - bygger raskt din trapp

Med Benders Trappeblokk bygger du raskt og enkelt din trapp. Trappeblokkenes overside er produsert med struktur i overflaten for å redusere sklirisikoen. Passer som bære terrengtrapp og som trapp til entréen.

MONTERINGSINSTRUKSJON



Trappeblokk

Art nr 277.....

Bruk

Ved trappebygging med Benders Trappeblokk er det viktig å begynne med et godt komprimert underlag av grus eller pukk. Avhengig av grunnforholdene legges et lag av minst 20-40 cm.

Ved montering i høye skråninger og ved vannførende jordlag bør materialet under trappa dreneres. Dette kan med fordel gjøres med et lag med pukkestein. Med Benders Fiberduk skiller man under- og overliggende materialer.

Montering skjer enkelt takket være knasten i nedre fremkant på 30x30 mm. Dette binder sammen trinnene, gir en stabil konstruksjon og forhindrer fremtidige forskyvninger. Når første trinnet er montert fyller man med materiale bak som så komprimeres. Fortsett til ønsket høyde og antall trinn. Viktig å tenke på, for at vann ikke skal bli stående på inntrinnet bør man ha en helning mot fremkant på 5-10 mm per trappeblokk. Dette må man hensynta ved beregning av trappas høyde. Ved montering av bredere trapper med to eller flere trinn i bredden forskyves skjøtene for et mer stabilt resultat.

NB! Beskrivelse gjelder for faste grunnforhold, men er kun veiledende. Ytterligere tekniske hensyn kan være nødvendige grunnet geologiske variasjoner i grunnforholdene. Benders informasjon er kostnadsfri og skal ikke oppfattes som en detaljert konstruksjonstegning, men er likevel til stor hjelp ved monteringen.

Størrelser på Benders Trappeblokk

1000x300x150 mm (art nr 27 610 07T)

1200x300x150 mm (art nr 27 612 07T)

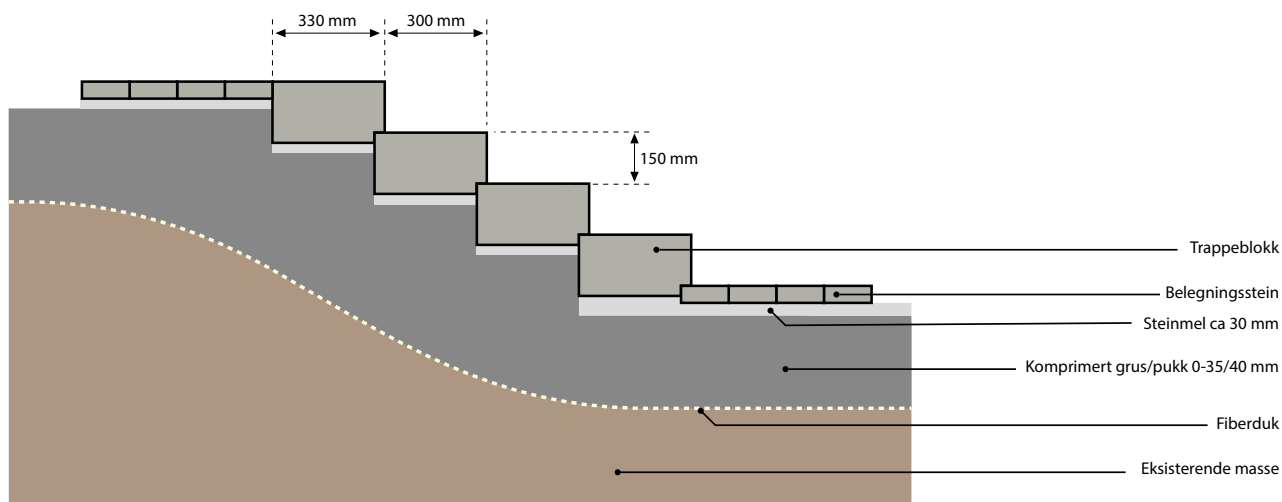
1500x300x150 mm (art nr 27 620 07T)

2000x300x150 mm (art nr 27 630 07T)

2500x300x150 mm (art nr 27 640 07T)



Bilde 1. Eksempel på rett trapp i gjennomskjæring, bygd med Benders Trappeblokk



MONTERINGSINSTRUKSJON



Trappeblokk Rampe

Art nr 2779507G

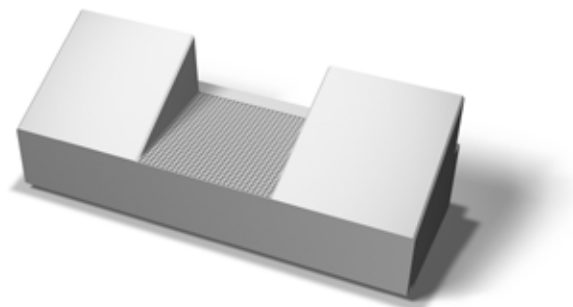
Bruk

Som tilbehør til Benders Trappeblokk finnes Benders Trappeblokk Rampe som gir økt tilgjengelighet i det offentlige miljøet.

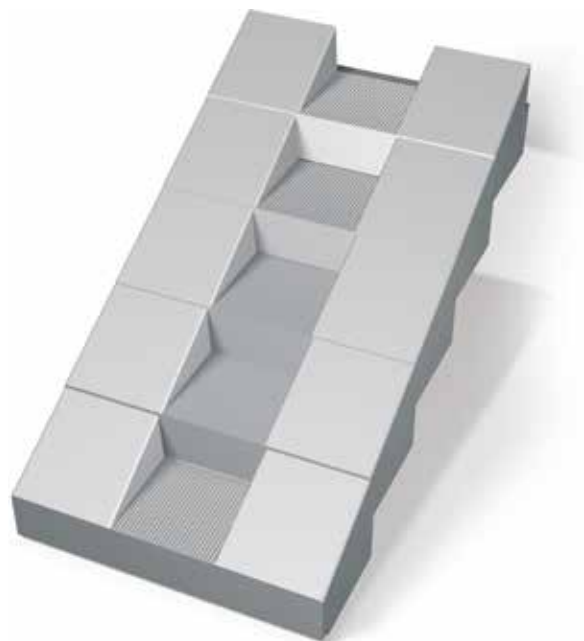
Benders Trappeblokk Rampe brukes for å forenkle adkomst for f.eks. barnevogner og sykler. Benders Trappeblokk Rampe plasseres på valgfri side av trappa og har samme byggemål som Benders Trappeblokk. Begge blokkene plasseres inntil hverandre i trappeløpet.

Fundamenteringen for Benders Trappeblokk Rampe er lik som fundamenteringen for Benders Trappeblokk, se side 2.

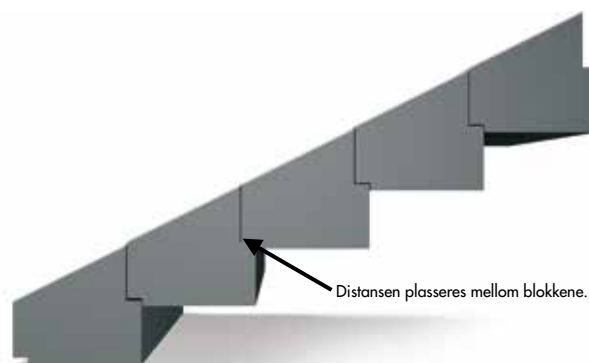
Da Benders Trappeblokk Rampe ikke monteres med forskjøvet skjøter, som bredere trapper gjør, er det viktig å plassere tynne distanser mellom blokkene for å ta opp toleranser. Se bilde 4. Dette gjelder først og fremst montering av lengre ramper med flere blokker.



Bilde 2. Benders Trappeblokk Rampe



Bilde 3. Benders Trappeblokk Rampe monterert i fem trinn



Bilde 4. Benders Trappeblokk Rampe monterert i fem trinn fra siden