

Antennenpfanne Mecklenburger

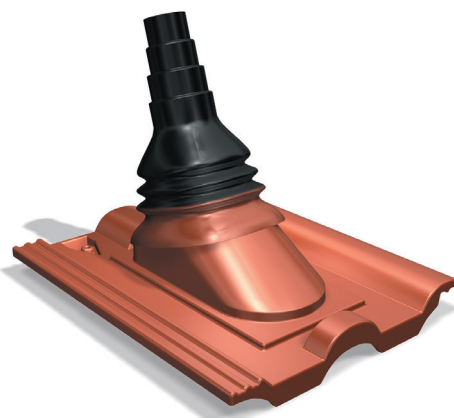
ART.-NR M889 ..



Die Antennenpfanne Mecklenburger dient zur fachgerechten und regensicheren Einfassung von Antennen- oder Satellitenmasten im Bereich der Dachdeckungsebene. Wahlweise können Mastaußendurchmesser von 38 mm, 50 mm und 60 mm Außendurchmesser Anwendung finden.

Verarbeitungshinweise:

Bei Durchdringungen von Unterspann- und Unterdeckbahnen ist das Unterspannbahnelement (Art.-Nr.:089900) zur fachgerechten Ableitung von Tau- und Kondenswasser zu benutzen, damit keine Feuchtigkeit in das Innere der Dachkonstruktion eindringen kann. Die EPDM- Manschette ist am oberen Ende mit einer bauseitigen Schlauchbandschelle aus Edelstahl (nicht im Lieferumfang) am Mast zu befestigen und abzudichten. Zudem sind die Herstellervorgaben der verwendeten Unterspann-/Unterdeckbahnen und die zum Zeitpunkt des Einbaus gültigen Fachregeln und DIN EN Normen beim Anarbeiten an der entstandenen Durchdringung zu beachten. Es wird empfohlen (bei großen Sparrenlängen und Dachneigungen von mehr als 22°), die Pfanne vor Schnee- und Eislasten mittels Schneefanggitter oder Schneestopper zu schützen.

**Technische Daten:**

Material Grundpfanne	Kunststoff
Manschette	EPDM-Gummigemisch
Gewicht gesamt	1,10 kg
Pfannenlänge	420 mm
Pfannenbreite	330 mm
Deckbreite	300 mm
Lattenabstand	315-345 mm
Regeldachneigung	22°
Regensicherheit	ab 10° (mit Hilfe von Zusatzmaßnahmen)
Mast	38/50/60 mm
Lieferung	Einzellieferung
Farben	nach Produkt- & Preisliste

