

BENDERS PIHAKIVET

# Bender Boston antik



*Boston Antik - kaksipuolinen muuri eritlaisilla pinnoilla!*

Uudentyyppinen graniitin näköinen muuri, jossa toinen puoli on lohkopinnalla ja toinen rummutetulla pinnalla. Muurissa on nerokas rakenne, jonka patentoidulla lukitusholkilla pystyt rakentamaan pystysuoria tai 4° kallistuvia tukimuureja. Muurikivellä voit myös rakentaa kaksipuolisen aidan. Katso tarkemmin asennusohjeesta. Muurijärjestelmään kuuluu normaalikivi, pintakivi, kulmakivi ja päätykivi. Kulmakiveä ja päätykiveä voi käyttää myös pylväiden tekemiseen.

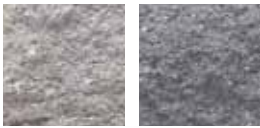
# Bender Boston antik

Asennusohje pystysuoralle tukimuurille



## Kuvaus:

1. Boston pystysuora tukimuuri ilman geoverkkoa. Max korkeus 0,5 m.(kuva 5)
2. Boston pystysuora tukimuuri geoverkolla. Max korkeus 0,8 m (kuva 6)
3. Boston 4° kallistuva tukimuuri ilman geoverkkoa. Max korkeus 0,8 m (kuva 7 )
4. Boston 4° kallistuva tukimuuri geoverkolla, Max korkeus 1,5 m (kuva 8)
5. Boston vapaasti seisova aita. Max korkeus 0,6m (kuva 9)
6. Merkitse max. korkeus
7. Lukitusholkkien määrä neliölle n. 38 kpl. Asennusohje (kuva 2-4)



Harmaa

Grafiitti



Normaalikivi

Pintakivi

Kulmakivi

Päätykivi

350 x 200 x 150

350 x 200 x 150

350 x 200 x 150

150 x 200 x 150



Lukitusholkki

## ASENNUSOHJEET TUKIMUURILLE

1. Kaiva 30 cm syvä ja 50 cm leveä ura muurin perustuksille. Laita ensin suodatinkangas. Täytä 0-32 mm murskeella ja tiivistä täryttimellä. Levitä sen päälle 3 cm kivituhkaa. Aseta ensimmäinen kerros keskelle uraa. 10% muurin korkeudesta täytyy olla maanpinnan alapuolella.

Porrastuvalla muurilla aloita muurin tekeminen matalimmasta kohdasta. Tarkista, että ensimmäinen rivi on suorassa ja kallistuu hieman sisäänpäin, koska taustaa tiivistettäessä muuri voi kallistua hieman eteenpäin. Salaojaputki tulee sijoittaa muurin taakse alimman muurikiven alapuolelle, jotta vesi pääse poistumaan muurin takaa. Täytä muurin tausta salaojasepelillä 8-16mm vähintään 15 cm leveydeltä.(muut täytöt katso kuva 5.)

Täytä myös muurin etuosa. Tiivistä 80-125 kg täryllä. Tee täytöt ja tiivistykset kerroksittain. Älä aja täryllä liian lähelle muuria.

2. Asenna lukitusholkit pystysuoralle tai kallistuvalla tukimuurille.(kuva 2 ja 3). Jos geoverkkoa käytetään, ensimmäinen verkko tulee ensimmäisen ja toisen kerroksen väliin. Laita verkko lukitusholkin yli, kuten kuvassa 4 näytetään. Kiristä verkko ja täytä massoilla, niin että verkko pysyy kireänä. Jatka latomista seuraavaan geoverkko kerrokseen asti, kuva 6. Täytä muurin taustaa samalla. Vaativissa olosuhteissa suositellaan geoverkon käyttöä myös matalissa tukimuureissa

3. Asenna ylimpään kerrokseen Boston pintakivi, joka liimataan Bendersin betoniliimalla. Pylväät, aloitus, lopetus ja kulmakivet liimataan aina.

4. Jos täytät ylimmän kerroksen mullalla, niin käytä mullan alla suodatinkangasta ja taita se ylöspäin muurin takareunaa vasten (kuva 5-8).



# Bender Boston antik

Asennusohje Bender lukitusholkki



Kuva 2. Lukitusholkin asennus Bendersin pystysuoraan muuriin. Asenna 2 lukitusholkkia / kivi.



Kuva 3. Lukitusholkin asennus Bendersin 4° kallistuvaan muuriin. Asenna 2 lukitusholkkia / kivi.



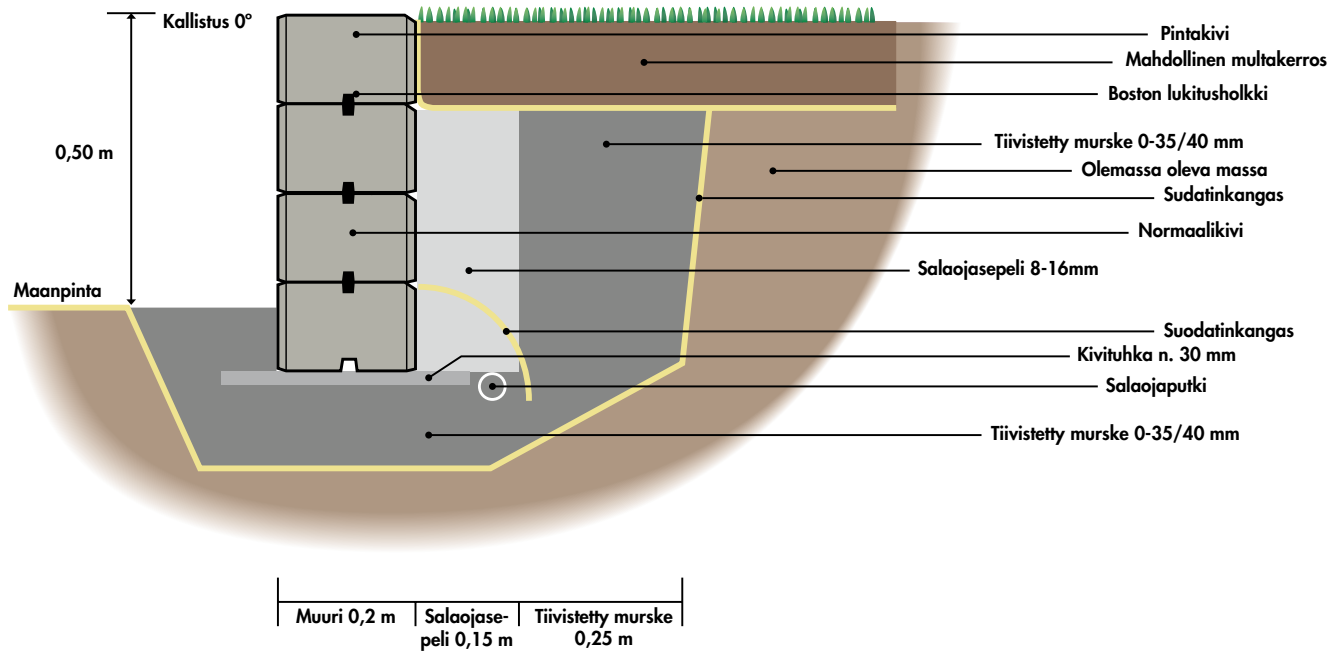
Kuva 4. Bendersin geoverkon asennus ensimmäiseen kerrokseen. Asenna verkko lukitusholkkien ylitse kuvan mukaisesti. Asenna verkko siten, että lukitusholkit tulevat läpi kolmannesta välistä. Tällä tavalla saat parhaan lopputuloksen.

# Bender Boston antik

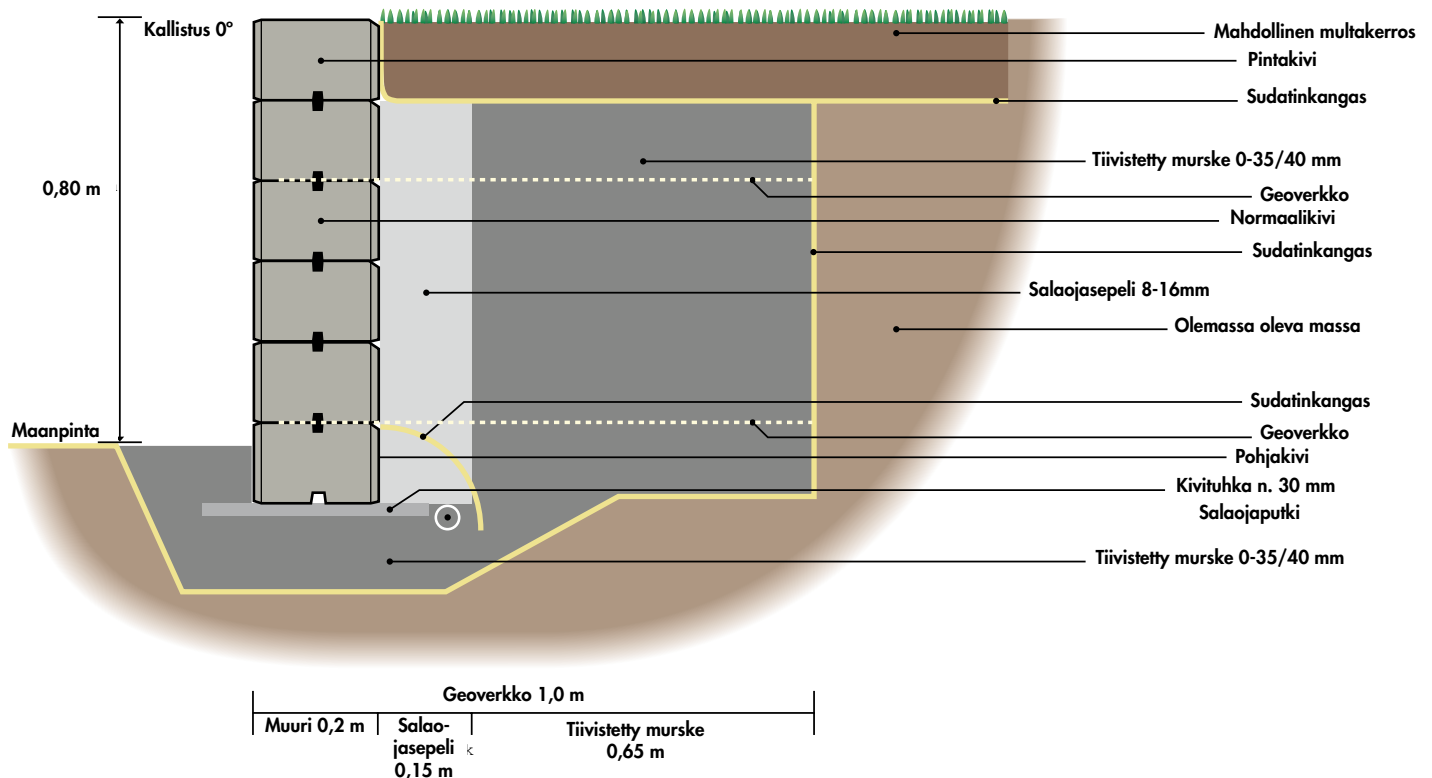
Asennusohje pystysuoralle tukimuurille



Kuva 5 Leikkauskuva pystysuorasta tukimuurista ilman geoverkkoa 0,5 m asti. Asenna 2 lukitusholkkia/ kivi.



Kuva 6. Leikkauskuva pystysuorasta tukimuurista geoverkolla 0,8 m asti. Asenna 2 lukitusholkkia / kivi.

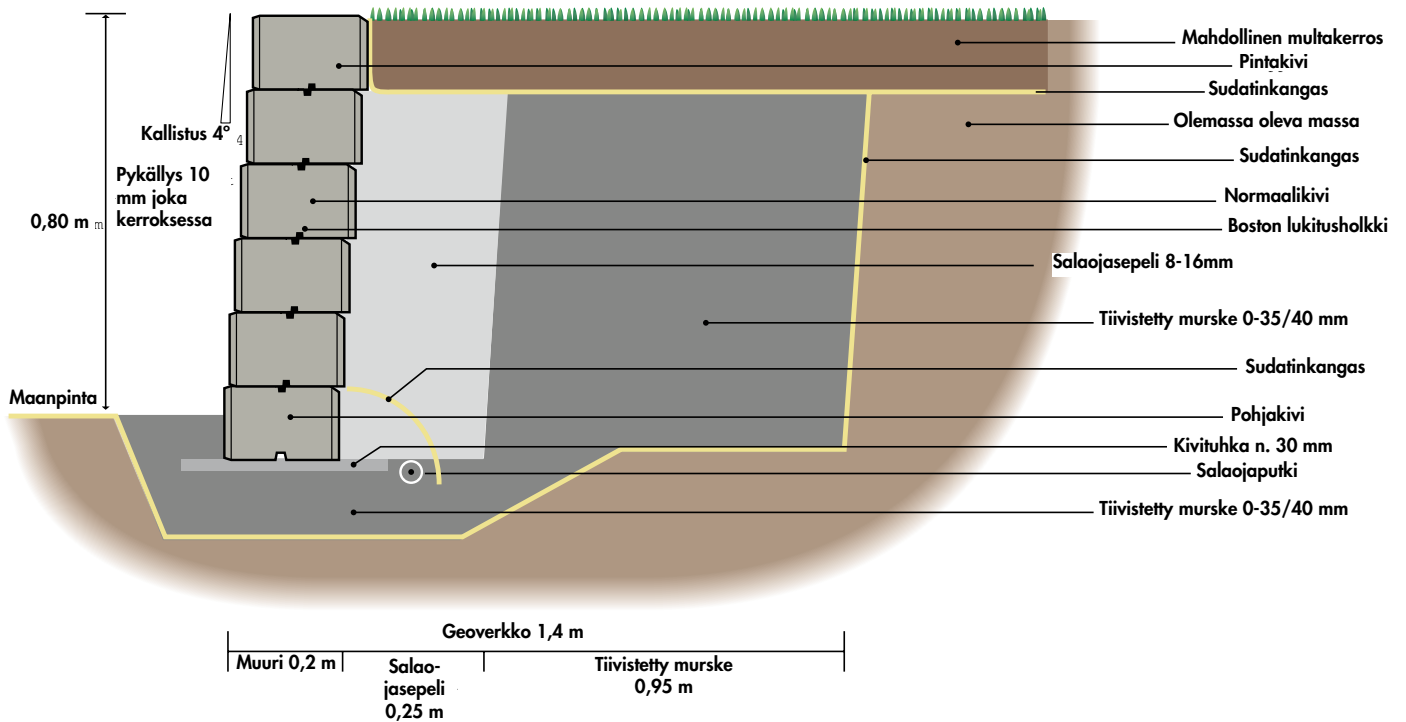


# Bender Boston antik

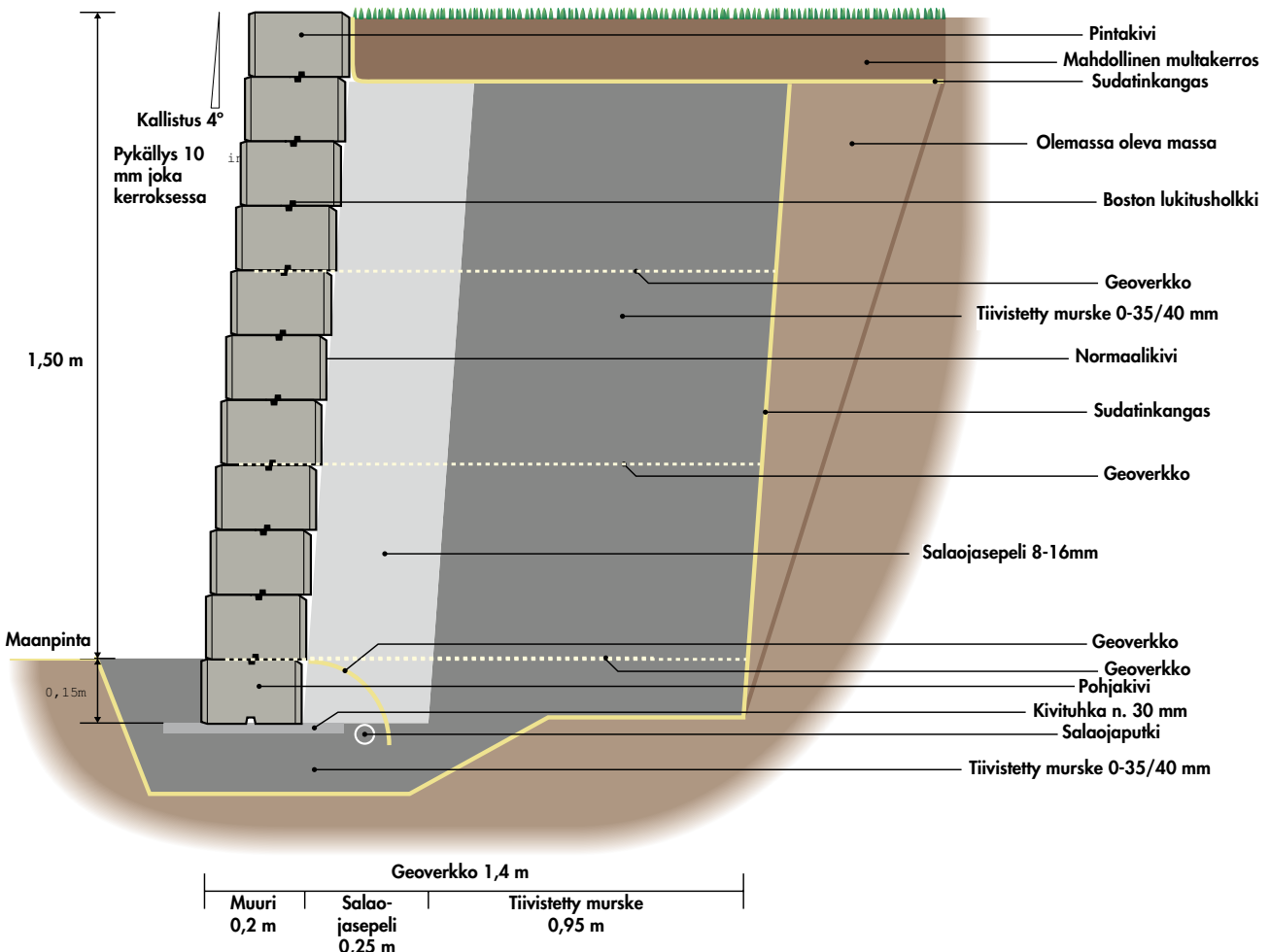
Asennusohje kallistuvalla tukimuurilla



Kuva 7. Leikkauskuva kallistuvasta muurista ilman geoverkkoa 0,8 m asti. Asenna 2 lukitusholkkia / kivi.



Kuva 8. Leikkauskuva kallistuvasta tukimuurista geoverkolla 1,5 m asti. Asenna 2 lukitusholkkia / kivi.

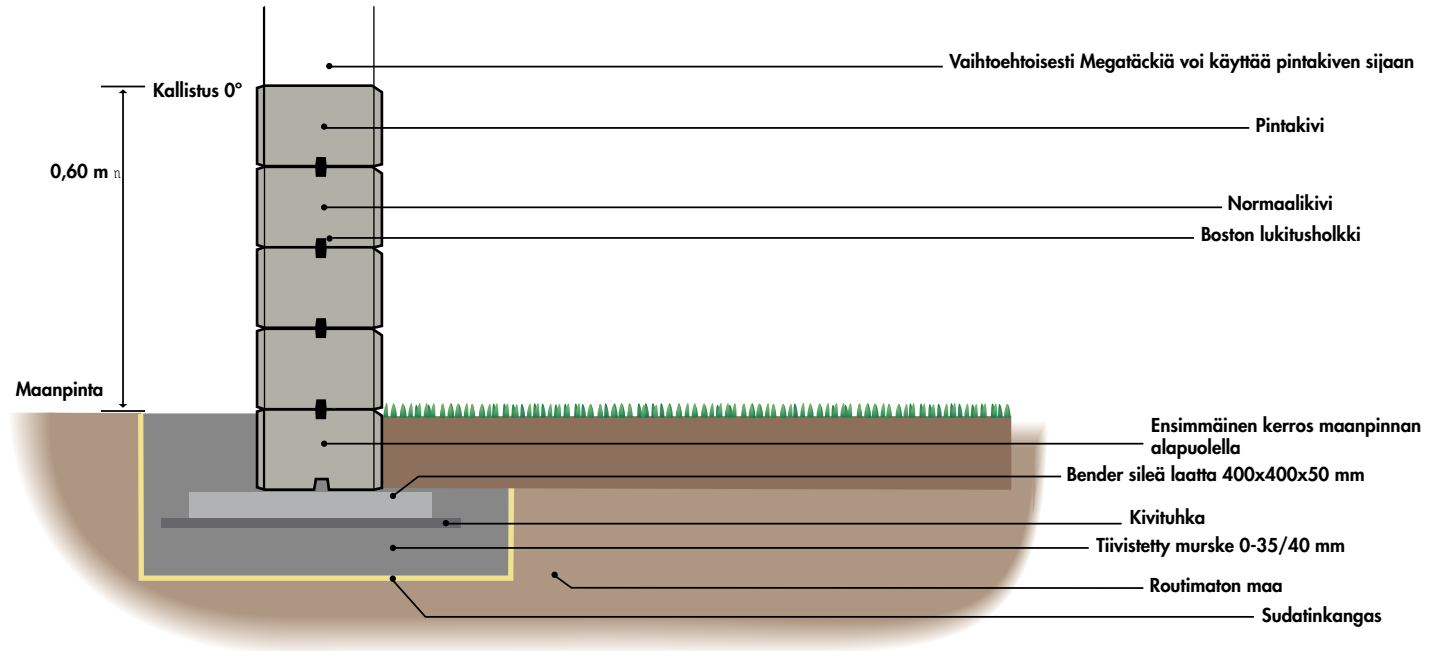


# Bender Boston antik

Asennusohje vapaasti seisovalle muurille



Kuva 9. Leikkauskuva vapaasti seisovalle muurille 0,6 m asti. Asenna 2 lukitusholkki / kivi.



## ASENNUSOHJE VAPAASTI SEISOVALLE AIDALLEMUR – Max korkeus 0,6 m.

1. Kaiva 40 cm syvä ja 60 cm leveä ura muurin perustuksille. Levitä suodatinkangas pohjalle. Täytä n 17 cm kerros 0-32 mm murskeella. Tiivistä täryttimellä. Lisää n. 30 mm kerros kivituhkaa betonilaatan asennusta varten. (kuva 9) Tarkista vatupassilla, että laatat ovat oikeassa korossa ja suorassa.

2. Aloita liimaamalla ensimmäinen muurikerros betonilaattoihin. Käytä Bendersin betoniliimaa. Ensimmäisen kerroksen yläpinta pitää olla maanpinnan tasossa (kuva 9) Täytä molemmat sivut murskeella, kivituhkalla tai mullalla, sen mukaan mihin käyttötarkoitukseen muurin vierusta tulee kin.

3. Rakenna muuria ylöspäin käyttämällä Bendersin lukitusholkkeja saumoissa max 0,6 m Päätä muuri Boston Pintakivellä. Vaihtoehtoisesti voit

käyttää Bender Megatäckiä kansikivenä, jolloin et tarvitse pintakiviä. Liimaa ensimmäinen ja ylin kerros. Keskimmäiset liimataan sieltä täältä. Kulmissa voit käyttää BenderBoston pilarikiviä. Käyttäessäsi pilarikiviä kaikki kivet täytyy liimata. Pilareista tehdään 1 kerros korkeampi, kuin muurista. Pilarin päälle voit laittaa Bender kansikiven

4. Vaikeissa olosuhteissa suosittelemme betonianturaa.