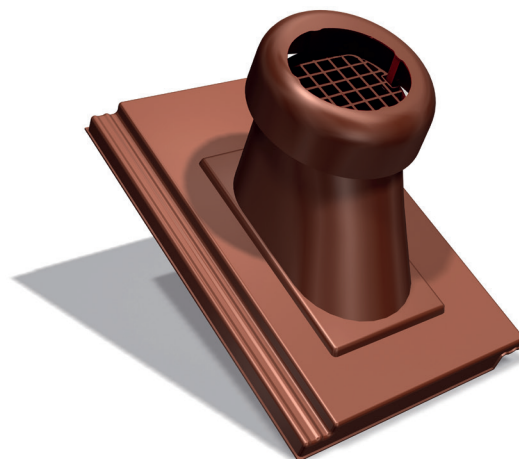


Entwässerungslüfter HV 100/110 iso Carisma

ART.-NR C851 ..



Der Entwässerungslüfter HV100/110 iso Carisma führt die Luft aus Entwässerungsanlagen (das sind Sanitäreanlagen wie Toiletten und Waschbecken) in die Umgebungsluft oberhalb der Dachhaut ab. Hierbei gewährleistet die offen gestaltete Wetterhaube die nach DIN 1986-100 geforderte fachgerechte Luftabführung. Zum Lieferumfang gehören eine Grundpfanne mit aufgesetztem Dunstrohr (h bis 150 mm über wasserführender Schicht), eine zusätzliche Wetterkappe/Regenhaube und ein zum Dachinnenraum zeigender, gedämmter Anschlussstutzen mit Adapter 110/100 mm. Das Dämmmaterial besteht umlaufend aus ca. 8 mm starkem EPS. (Flexibles Anschlussrohr extra bestellen – nicht im Lieferumfang)



Verarbeitungshinweise:

Bei Durchdringungen von Unterspann- und Unterdeckbahnen ist das Unterspannbahnelement (Art.-Nr.:089900) zur fachgerechten Ableitung von Tau- und Kondenswasser zu benutzen, damit keine Feuchtigkeit in das Innere der Dachkonstruktion eindringen kann. Eine Ummantelung der ankommenden Steigleitung mit Wärmedämmung, einschließlich Adapterübergang, ist fachlich notwendig. Zudem sind die Herstellervorgaben der verwendeten Unterspann-/Unterdeckbahnen und die zum Zeitpunkt des Einbaus gültigen Fachregeln und DIN EN Normen beim Anarbeiten an der entstandenen Durchdringung zu beachten. Es wird empfohlen (bei großen Sparrenlängen und Dachneigungen von mehr als 22°), den Lüfter vor Schnee- und Eislasten mittels Schneefanggitter oder Schneestopper zu schützen.

Technische Daten:

| | |
|----------------------|--|
| Material Grundpfanne | Kunststoff |
| Lüftungsaufsatz | Kunststoff |
| Gewicht gesamt | 0,90 kg |
| Pfannenlänge | 420 mm |
| Pfannenbreite | 330 mm |
| Deckbreite | 300 mm |
| Lattenabstand | 315-345 mm |
| Regeldachneigung | 22° |
| Regensicherheit | ab 10° (mit Hilfe von Zusatzmaßnahmen) |
| Lüftungsquerschnitt | ca. 90 cm ² |
| Anschlussdurchmesser | 110/100 mm |
| Lieferung | Einzellieferung |
| Farben | nach Produkt- & Preisliste |

