

BENDERS **DACH** - JANUAR 2026

# FARBEN UND FORMEN



*Benders Deutschland GmbH*

Mehr über Benders:  
[www.benders.se](http://www.benders.se)

Erfahren Sie mehr über  
unsere Produkte und Leistungen auf:  
**www.benders.se**

MEHR ÜBER BENDERS



### 30 Jahre Garantie

Wir gewähren 30 Jahre Garantie auf Festigkeit, Wasserundurchlässigkeit und Frostbeständigkeit bei Beachtung der jeweils gültigen Richtlinien des ZVDH sowie Benders Verlegeanleitung.

Prospekte  
Verlegeanleitung  
Zertifikate  
Garantie

...  
...

Fachhandel  
LOG IN

...für weiterführende  
Informationen!

### Produktdaten- blätter

...für detaillierte  
Technik-Info!

Erfahrung! Vielfalt! Qualität!

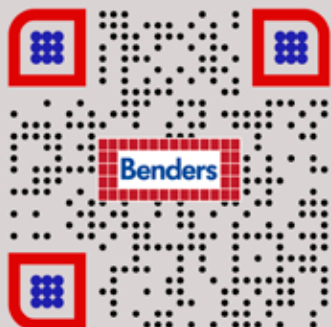
Dachsteinherstellung seit 1960



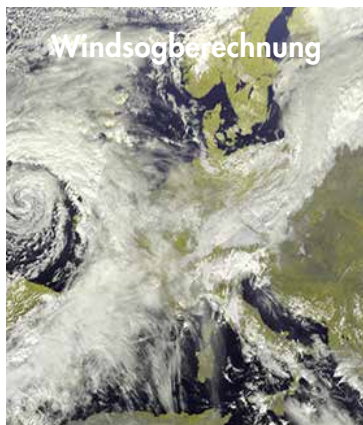
### Ausschreibungs- texte

Laden Sie online  
Ausschreibungstexte  
in verschiedenen  
Formaten herunter  
(GAEB/TEXT/PDF)

### Homepage



### Windsogberechnung



### Dachberechnung

Mit unserem Dach-  
berechnungsprogramm  
können Sie einfach aus-  
rechnen, wie viele Dach-  
steine Sie für Ihr Dach in  
etwa benötigen





# INHALTSVERZEICHNIS

## BENDERS PALEMA S

- 4 BENDERIT
- 4 CANDOR
- 4 BRILLIANT
- 5 FORMTEILE AUS BETON
- 5 DURCHFÜHRUNGEN

## BENDERS MECKLENBURGER

- 6 BENDERIT
- 6 CANDOR
- 6 BRILLIANT
- 7 FORMTEILE AUS BETON
- 7 DURCHFÜHRUNGEN

## BENDERS FORMTEILE UND ZUBEHÖR

- 8 BENDERS FORMTEILE UND ZUBEHÖR

## BENDERS CARISMA

- 10 BENDERIT
- 10 CANDOR
- 10 BRILLIANT
- 10 VERLEGESCHEMA
- 11 FORMTEILE AUS BETON
- 11 DURCHFÜHRUNGEN

## BENDERS EINFACH-S

- 12 BENDERIT
- 12 CANDOR
- 12 BRILLIANT
- 13 FORMTEILE AUS BETON
- 13 DURCHFÜHRUNGEN

## BENDERS KOMPLETTIERENDES ZUBEHÖR

- 14 DACHSICHERHEIT
- 14 ANSCHLÜSSE/BE- UND ENTLÜFTUNG
- 15 SONSTIGE



	Palema S	Mecklenburger	Einfach-S	Carisma
Dachsteinlänge	420 mm	420 mm	420 mm	420 mm
Dachsteinbreite	330 mm	330 mm	280 mm	280 mm
Decklänge	315 - 345 mm	315 - 345 mm	315 - 345 mm	315 - 340 mm
Deckbreite	300 mm	300 mm	250 mm	250 mm
Höhenüberdeckung	min. 75 mm	min. 75 mm	min. 75 mm	min. 80 mm
Traglattenabstand	max. 345 mm	max. 345 mm	max. 345 mm	max. 340 mm
Regeldachneigung	22°	22°	22°	25°
Gewicht/St.	ca. 4,05 kg	ca. 4,3 kg	ca. 3,9 kg	ca. 4,5 kg
Palettierung	120/240 St.	120/240 St.	240 St.	105/210 St.
Bedarf pro m <sup>2</sup>	9,7 - 10,6 St.	9,7 - 10,6 St.	11,6 - 12,7 St.	11,8 - 12,7 St.

# BENDERS PALEMA S

## BENDERIT



Schwarz 0200 20



Granit 0200 21



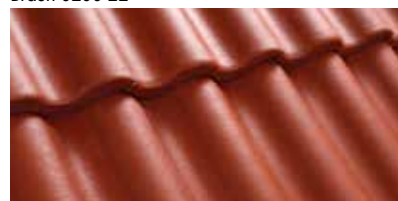
Braun 0200 22



Grün 0200 23



Ziegelrot 0200 24



Rot 0200 26



Mittelgrau 0200 28



Flash (Ziegelrot/Braun) 0200 29



Weinrot 0200 31



Dunkelgrau 0200 48

## CANDOR



Schwarz 0200 80



Kastanienbraun 0200 82



Olivgrün 0200 83



Ziegelrot 0200 84



Terracottarot 0200 86



Dunkelgrau 0200 98

## BRILLIANT



Schiefer 0200 51

## FORMTEILE AUS BETON



Giebelstein rechts



Giebelstein links



Doppelkrempen



Pultstein 90°



Pulthaltstein 90°

Pult-Giebelstein rechts  
90°

Pult-Giebelstein links 90°



Mansardstein/Knickstein



Firststein



Firststein mit Wulst



Firstanfang- und endstein

Firstanfang- und endstein  
mit Wulst

Gratanfangstein

Firstanfang- und end  
T-Stein

Walmglocke

Firststein, Kreuzform-  
Zeltdach

Euro Standstein



Lüfterstein Beton



Halbstein mit Falz



Aussparstein

## DURCHFÜHRUNGEN



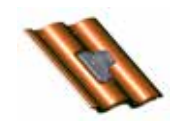
Durchgangspfanne Beton

Dunstrohr- und Entwässer-  
ungslüfter BetonDunstrohrlüfter  
HV 100/110 iso,  
125 iso und 160 isoEntwässerungslüfter  
HV 100/110 iso  
und 125 isoGasthermendurchgang  
GSAntennendurchgangs-  
pfanne

Antennenaufsatz Beton

Flexible Anschlussrohre  
NW 100 und MW 125

## SOLAR

Solardurchgangs-  
pfanne TT

Solarträgerhalter

Solardurchgangs-  
pfanne PVUniversal-Solarhalter,  
höhenverstellbar



# BENDERS MECKLENBURGER

## BENDERIT



Schwarz M200 20



Granit M200 21



Braun M200 22



Ziegelrot M200 24



Rot M200 26

## CANDOR



Schwarz M200 80



Terracottarot M200 86

## BRILLIANT



Schiefer M200 51



## FORMTEILE AUS BETON



Giebelstein rechts



Giebelstein links



Doppelkremper



Pultstein 90°



Pulthaltstein 90°

Pult-Giebelstein rechts  
90°

Pult-Giebelstein links 90°



Mansardstein/Knickstein



Firststein



Firststein mit Wulst



Firstanfang- und endstein

Firstanfang- und endstein  
mit Wulst

Gratanfangstein

Firstanfang- und end  
T-Stein

Walmglocke

Firststein, Kreuzform-  
Zeltdach

Euro Standstein



Lüfterstein Beton



Halbstein mit Falz



Aussparstein

## DURCHFÜHRUNGEN



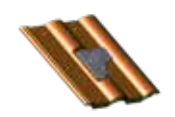
Durchgangspfanne Beton

Dunstrohr- und Entwässer-  
ungslüfter BetonDunstrohrlüfter  
HV 100/110 iso,  
125 iso und 160 isoEntwässerungslüfter  
HV 100/110 iso  
und 125 isoGasthermendurchgang  
GSAntennendurchgangs-  
pfanne

Antennenaufsatz Beton

Flexible Anschlussrohre  
NW 100 und MW 125

## SOLAR

Solardurchgangs-  
pfanne TT

Solarträgerhalter

Solardurchgangs-  
pfanne PVUniversal-Solarhalter,  
höhenverstellbar



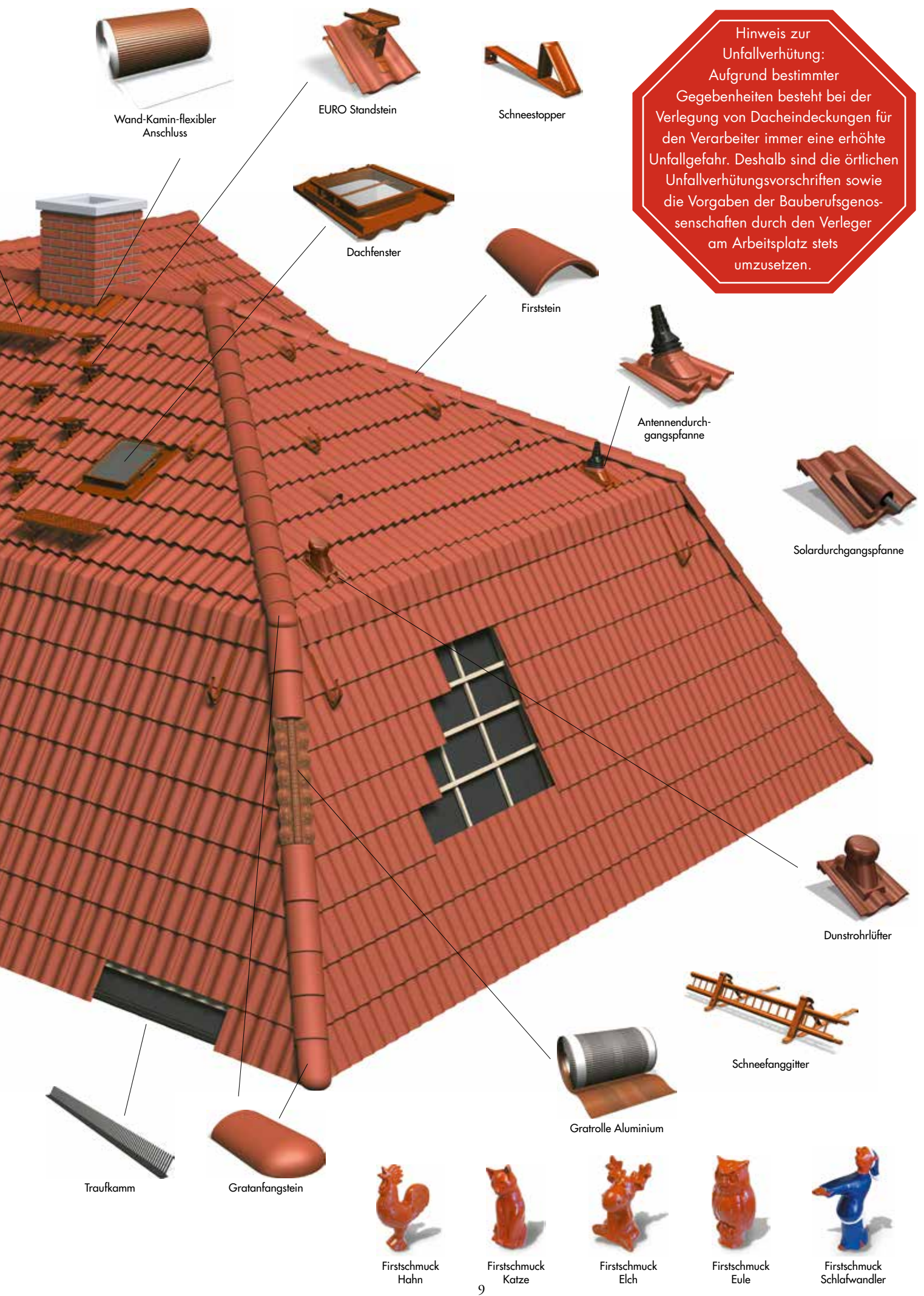
# FORMTEILE UND ZUBEHÖR



## BENDERS ORIGINALZUBEHÖR AUS BETON

Es ist uns daran gelegen, dass Sie Originalzubehör in unserem Sortiment finden, welches zu unserem Flächensteinprogramm passt und dieses in bester Weise ergänzt. Wenn Sie unser Originalzubehör verwenden, stellen Sie Passgenauigkeit und Farbübereinstimmung sicher.





# BENDERS CARISMA

## BENDERIT



Granit C000 21



Ziegelrot C000 24



Mittelgrau C000 28

## CANDOR



Schwarz C000 80

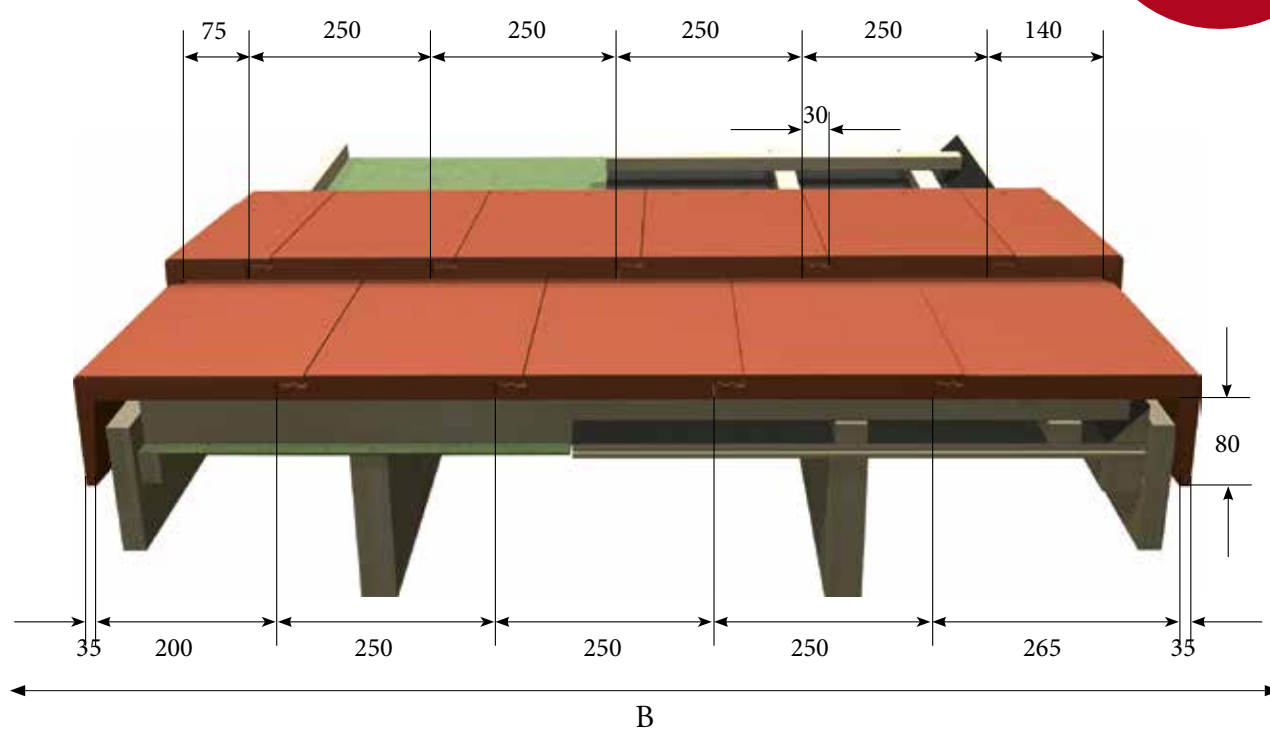
## BRILLIANT



Schiefer C000 51

## VERLEGESCHEMA

Schnittdarstellung der Deckbreiten mit Giebel- und Giebelhalbsteinen.



B = Lichter Abstand zwischen der Innenseite des rechten bis zur Innenseite des linken Ortganglappen



## FORMTEILE AUS BETON



Giebelstein rechts



Giebelstein links



Giebelhalbstein rechts



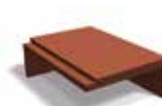
Giebelhalbstein links



Universal-Giebel



Pultstein 90°

Pultschlussstein  
rechts/links 90°Pult-Giebelstein  
rechts 90°Pult-Giebelstein  
links 90°Pult-Giebelhalbstein  
rechts 90°Pult-Giebelhalbstein  
links 90°

Firststein



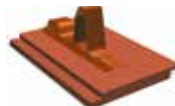
Firstanfangstein



First T-Stein



Walmglocke 25°

Firststein, Kreuzform-  
Zeltdach

Euro Standstein



Lüfterstein Beton

Schluss - Abschlussstein  
rechts/links

## DURCHFÜHRUNGEN



Durchgangspfanne Beton

Dunstrohr- und Entwässer-  
ungslüfter BetonDunstrohrlüfter HV  
100/110 isoEntwässerungslüfter  
HV 100/110 isoDunstrohrlüfter HV 125  
isoEntwässerungslüfter  
HV 125 isoDunstrohrlüfter  
HV 160 isoGasthermendurchgang  
GSAntennendurchgangs-  
pfanneSolardurchgangs-  
pfanne TTSolardurchgangs-  
pfanne PVFlexibles Anschlussrohr  
NW 100Flexibles Anschlussrohr  
NW 125

# BENDERS EINFACH-S

## BENDERIT



Ziegelrot 0100 24



Flash (Ziegelrot/Braun) 0100 29

## CANDOR



Terracottarot 0100 86

## BRILLIANT



Schiefer 0100 51





## FORMTEILE AUS BETON



Giebelstein rechts



Giebelstein links



Universal-Giebel



Pultstein 90°

Pult-Giebelstein  
rechts 90°

Pult-Giebelstein links 90°



Firststein



Firststein mit Wulst



Firstanfangstein



Firstanfangstein mit Wulst



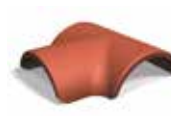
Gratanfangstein



Firstendstein



Firstendstein mit Wulst



Firstanfang T-Stein



Firstend T-Stein

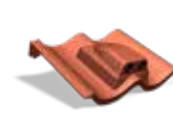


Walmglocke

Firststein, Kreuzform-  
Zeldach

Lüfterstein Beton

## DURCHFÜHRUNGEN

Dunstrohlüfter HV  
100/110 isoDunstrohlüfter  
HV 160 isoGasthermendurchgang  
GSSolardurchgangs-  
panne TTSolardurchgangs-  
panne PVFlexibles Anschlussrohr  
NW 100Flexibles Anschlussrohr  
NW 125

# KOMPLETTIERENDES ZUBEHÖR

## DACHSICHERHEIT



Laufrostpaket 82 cm



Laufrostpaket 49 cm



Steigtritt mit integriertem Bügel



Schneefanggitter 1 m mit Muffe



Schneefanggitterstütze



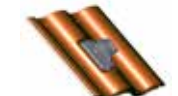
Laufroste 825 x 260 mm



Rundholzhalter



Laufroste 495 x 260 mm



Solarträgerhalter



Universal-Solarhalter, höhenverstellbar

## ANSCHLÜSSE/BE- UND ENTLÜFTUNG



First- und Gratrolle 300/340/370 mm



Traufenlüftungsgitter Rolle



Wand-Kamin flexibler Anschluss



WAKA-Abschlussleiste 1 m



Fugenblech First Carisma



Kehlblech



Haften für Kehlbleche



Kehldichtungstreifen



Trauflüftungselement mit Kamm



Trauflüftungselement ohne Kamm Carisma



Firstendscheiben PVC

## WINDSOGSICHERUNG



Schrauben für Formsteine



Ausspitzklammer Edelstahl



Traufklammer Universal



Firstlattenhalter



Firstklammer langes Modell



Firstklammer 470/168



Sturmklammer 456



Sturmklammer Nordmark 2



Sturmklammer Einfach-S



Sturmklammer Carisma



## SONSTIGE



Lichtpfanne Palema S



Lichtpfanne  
Mecklenburger



Oberflächenfarbe



Firstschmuck Eule



Firstschmuck  
Schlafwandler



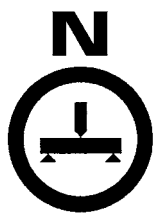
Firstschmuck Hahn



Firstschmuck Katze



Firstschmuck Elch



Alle Dachsteine von Benders erfüllen die DIN EN 490/491.  
Nähere Informationen entnehmen Sie bitte unserer Verlegeanleitung.

## BERATUNG UND AUFTRAGSANNAHME:

Tel.: +49 (0)38454 550  
E-Mail: [info.de@benders.se](mailto:info.de@benders.se)  
[www.benders.se](http://www.benders.se)

**BENDERS Deutschland GmbH**

Gewerbestraße 10

18299 Laage

**Tel:** + 49 (0) 38454-550

**E-Mail:** [info.de@benders.se](mailto:info.de@benders.se)

**Weitere Informationen über  
Produktionsstätten unter**

[www.benders.se](http://www.benders.se)



BENDERS / DE / EXAKTA / 2026 - 01 / 2,5T

Händler: