

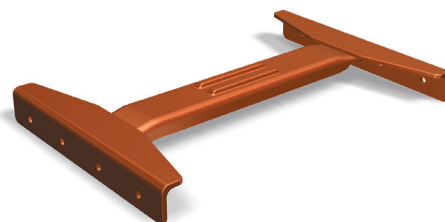
Verbindungsstück für Laufroste

ART.-NR. 1213 ..



Das Verbindungsstück für Laufroste dient zur fachgerechten und sicheren Verbindung von in einer gleichen Ebene verlaufender Laufroste.

Mit dem Verbindungsstück werden auf geneigten Dächern sichere Verkehrswege geschaffen bzw. verlängert. Das Laufrostpaket besteht aus pulverbeschichtetem Metall.



Verarbeitungshinweise:

Dem Verbindungsstück beiliegend sind die rostfreien Schrauben für die Verbindung zum jeweils linken und rechten Laufrost.

Das Verbindungsstück ist zur Verlängerung von Laufwegen auf geneigten Dächern nur an Laufrosten der ART.-NR. 1210 .. und 1211 .. anwendbar.

Das Verbindungsstück wurde nach den Vorgaben und Bestimmungen der DIN EN 516 und DIN EN 517 hergestellt und im System geprüft.

Technische Daten:

Material	Metall, pulverbeschichtet
Gewicht	0,70 kg/Stück
Länge	ca. 170 mm
Breite	ca. 260 mm
Dachneigung	18° bis 45°
Lieferung	Einzellieferung
Farben	nach Produkt- und Preisliste

Verarbeitung siehe www.benders.se/de-de Downloadcenter - Dach - Verlege- und Montageanleitungen

