

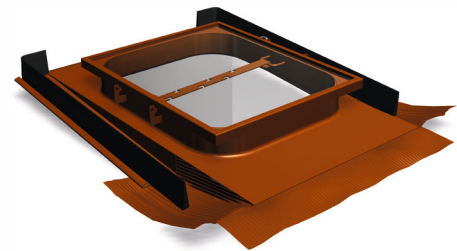
BENDERS ZUBEHÖR

# Universal-Dachfenster

ART.-NR. 0862 ..



Das Universal Dachfenster gewährleistet einen sicheren Zugang aus dem Dachinnenraum zum Betreten von Dachflächen. Das Dachfenster besteht aus einem pulverbeschichteten Metallrahmen und Falzblechen für Anschlüsse an die angrenzende Dachdeckung. Die Scheibe wird mit einer umlaufenden Gumdichtung als Einscheibensicherheitsglas geliefert.



## Verarbeitungshinweise:

Als erstes ist die Platzierung des Dachfensters in die vorhandene Dachdeckung zu planen. Daraufhin sollte der Dachausschnitt vorgenommen werden. Alle Anschlüsse der Dachdeckung an den Fensterrahmen, sowie die Anschlüsse der Zusatzmaßnahmen (Unterdeckbahn oder Unterdach) müssen nach den gültigen Vorgaben und Regeln der Fachregeln des Deutschen Dachdeckerhandwerks erfolgen. Für einen sicheren Austritt ist in der Dachsteinreihe unter dem Fenster stets eine Trittpläche zu planen und einzubauen. Der Dachfenstereinbau ist nur für Kaltdächer zulässig. Nicht im gedämmten Dachräumen verwendbar!

## Technische Daten:

Material	Metall, pulverbeschichtet
Gewicht	11,00 kg/Stück
Ausstiegsmaß	450x550 mm
Dachneigung	ab 22° bis 60°
Lieferung	Einzellieferung
Farben	nach Produkt- und Preisliste

Montageanleitung siehe [www.benders.se/de-de](http://www.benders.se/de-de) Downloadcenter - Dach - Verlege- und Montageanleitungen

