

# Solarträgerhalter Mecklenburger

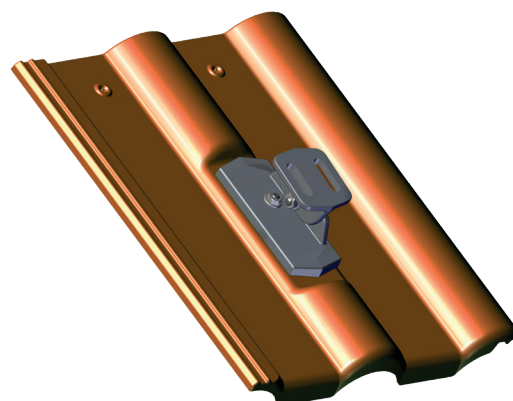
ART.-NR M898 ..



Mit dem Einbau des Solarträgerhalters Mecklenburger wird die notwendige Passgenauigkeit des Einbauteils in eine vorhandene Benders Dachsteindeckung sicher gestellt. Das garantiert gleichzeitig die weitere Regensicherheit der Dachdeckung. Auf Grund der bereits beschriebenen Passgenauigkeit wird zudem die bei einem unter Belastung stehendem Solarträgersystem mögliche Beschädigung der angrenzenden Dachdeckung weites gehend ausgeschlossen. Die stabile Konstruktion sorgt für eine sichere Lastübertragung in die Dachkonstruktion.

## Verarbeitungshinweise:

Die dazugehörige Montageanleitung ist vom Ausführenden zu beachten und am Bau umzusetzen. Das notwendige Befestigungsmaterial für den Zusammenbau und für die mechanischen Fixierung der Pfanne in die Dachkonstruktion liegt der Lieferung bereits bei. Für die Festlegung der Platzierung und die Bestimmung der Anzahl der Solarträgerhalter sind immer die Vorgaben des jeweiligen Aufdach- Modulherstellers zu beachten und einzuhalten.



## Technische Daten:

Material Grundpfanne	Aluminiumguß, pulverbeschichtet
Befestigungsmittel	Edelstahl
Gewicht	1,80 kg
Pfannenlänge	420 mm
Pfannenbreite	330 mm
Deckbreite	300 mm
Lattenabstand	315 – 345 mm
Regeldachneigung	22°
Regensicherheit	ab 10° (mit Hilfe von Zusatzmaßnahmen)
Lieferung	Einzellieferung
Farben	nach Produkt- und Preisliste

