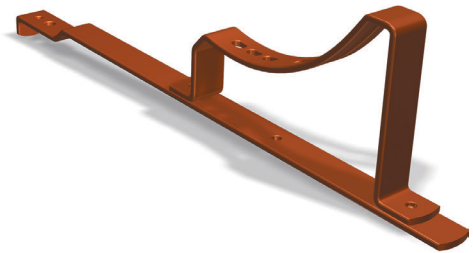


Lattenbefestigung für Laufroste

ART.-NR. 1214 ..



Die Lattenbefestigung für Laufroste dient zur fachgerechten Schaffung von Einrichtungen zum Betreten von Dächern und ist deren Systembestandteil. Mit der Lattenbefestigung werden auf geneigten Dächern sichere Verkehrswege geschaffen. Die Lattenbefestigung besteht aus pulverbeschichtetem Metall und soll bei entsprechender statischer Notwendigkeit unterstützend zum Laufrostpaket 82 cm und Laufrostpaket 49 cm in deren Verbund wirken.



Verarbeitungshinweise:

Der Lattenbefestigung beiliegend sind die 6,5 x 38 mm Sechskant-Schrauben für die kraftschlüssige Befestigung der Lattenbefestigung in der Holzbohle. Die Holzbohle ist zwischen den Traglatten so zu platzieren, dass die beiden Laufroststützen kantgleich mit dem Dachsteinfuss abschließen.

Die Holzbohle mit einer Mindestbreite von ca. 120 mm soll die Stärke der Traglatte haben, an beiden Enden mindestens 100 mm über den rechten und linken Sparren hinausragen und in jedem Sparren mit verzinkten Nägeln fixiert werden.

Die Lattenbefestigung ist für Dachneigungen ab 18° bis 45° und bei fast allen Dachstein- und Ziegelfabrikaten universell einsetzbar.

Die Lattenbefestigung wurde nach den Vorgaben und Bestimmungen der DIN EN 516 und DIN EN 517 hergestellt und geprüft.

Technische Daten:

Material	Metall, pulverbeschichtet
Gewicht	1,20 kg/Stück
Dachneigung	18° bis 45°
Lieferung	Einzellieferung
Farben	nach Produkt- und Preisliste

Verarbeitung siehe www.benders.se/de-de Downloadcenter - Dach - Verlege- und Montageanleitungen

