

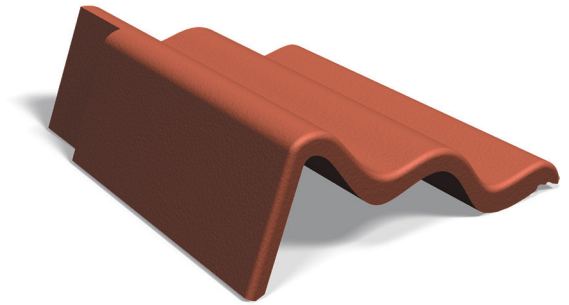
Giebelstein links 88mm Palema S

ART.-NR. 0413 ..

Der Giebelstein links 88 mm Palema S dient zur regensicheren, passgenauen und fachgerechten Abdeckung der Dachlinie linker Giebel/Ortgang an Gebäuden. Bei Einhaltung der Benders Verlegeanleitung und der Fachregel des Deutschen Dachdeckerhandwerks gilt der Formstein als regensicher und es wird eine Garantie von 30 Jahren auf Wasserundurchlässigkeit, Frostbeständigkeit und Druckfestigkeit übernommen.

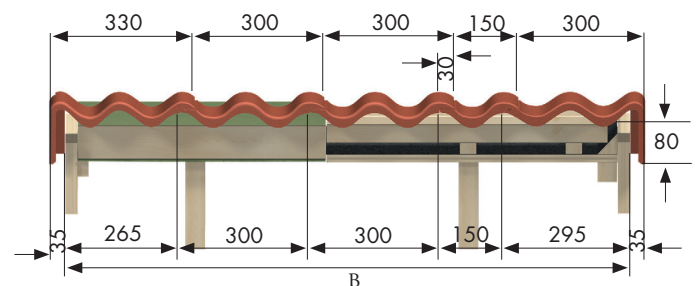
Verarbeitungshinweise:

Die im oberen Bereich des Giebellappens angeordnete Ausstichgröße in der Länge von 88 mm ermöglicht die Verwendung des Giebelsteins bei Traglattenabständen ab 335 mm bis 345 mm, somit für Dachneigungen über 30°. Bei der Einteilung der Dachdeckung ist bei diesem Formstein eine Deckbreite von 265 mm ab Aussenkante Wasserfalz des rechts neben liegenden Decksteins bis Innenkante Giebellappen einzuplanen. Jeder Giebelstein ist mit mindestens einer korrosionsschutzten Holzschraube, im Durchmesser 4,5 mm, in die darunter befindliche Traglatte bei einer Einschraubtiefe von mindestens 24 mm mechanisch zu befestigen (das erforderliche Schraubloch ist in der Mittelwulst vorhanden). Der Abstand zwischen Innenkante Giebellappen und Außenkante der jeweiligen Fassadenwand sollte mindestens 10 mm betragen.



Technische Daten:

Material Formstein	Beton
Gewicht	5,70 kg
Formsteinlänge	420 mm
Formsteinbreite	330 mm
Deckbreite	265 mm
Ausstich	88mm
Lattenabstand	335 – 345 mm
Dachneigung	über 30°
Bedarf	3 St./m



B = lichter Abstand zwischen der Innenseite des rechten bis zur Innenseite des linken Ortganglappens

