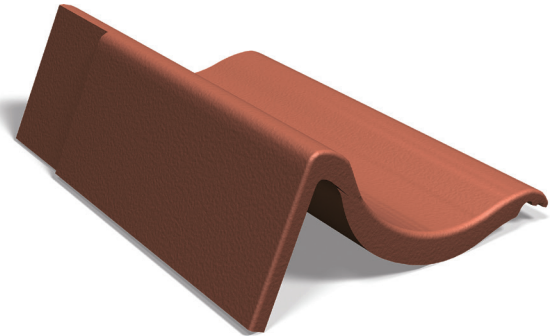


Giebelstein links 110 mm Einfach-S

ART.-NR. 0401 ..

Der Giebelstein links 110 mm Einfach-S dient zur regen-sicheren, passgenauen und fachgerechten Abdeckung der Dachlinie linker Giebel/Ortgang an Gebäuden. Bei Einhaltung der Benders Verlegeanleitung und der Fachregel des Deutschen Dachdeckerhandwerks gilt der Formstein als regensicher und es wird eine Garantie von 30 Jahren auf Wasserundurchlässigkeit, Frostbeständigkeit und Druckfestigkeit übernommen.



Verarbeitungshinweise:

Die im oberen Bereich des Giebellappens angeordnete Ausstichgröße in der Länge von 110 mm ermöglicht die Verwendung des Giebelsteins bei Traglattenabständen ab 315 mm bis 335 mm, somit für Dachneigungen bis 30°.

Bei der Einteilung der Dachdeckung ist bei diesem Formstein eine Deckbreite von 215 mm ab Aussenkante Wasserfalz des rechts neben liegenden Decksteins bis Innenkante Giebellappen einzuplanen. Jeder Giebelstein ist mit mindestens einer korrosionsgeschützten Holzschraube, im Durchmesser 4,5 mm, in die darunter befindliche Traglatte bei einer Einschraubtiefe von mindestens 24 mm mechanisch zu befestigen (das erforderliche Schraubloch ist im Formstein vorhanden). Der Abstand zwischen Innenkante Giebellappen und Außenkante der jeweiligen Fassadenwand sollte mindestens 10 mm betragen.

Technische Daten:

Material Formstein	Beton
Gewicht	5,55 kg
Formsteinlänge	420 mm
Formsteinbreite	280 mm
Deckbreite	215 mm
Ausstich	110 mm
Lattenabstand	315 – 335 mm
Dachneigung	ab 10° bis 30°
Bedarf	3 St./m

