

# Giebelhalbstein rechts 88 mm Carisma

ART.-NR. C414 ..

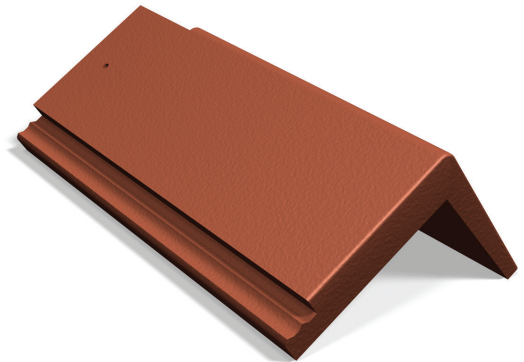
Der Giebelhalbstein rechts 88 mm Carisma dient zur regen-sicheren, passgenauen und fachgerechten Abdeckung der Dachlinie rechter Giebel/Ortgang an Gebäuden. Bei Einhaltung der Benders Verlegeanleitung und der Fachregel des Deutschen Dachdeckerhandwerks gilt der Formstein als regen-sicher und es wird eine Garantie von 30 Jahren auf Wasserundurchlässigkeit, Frostbeständigkeit und Druckfestigkeit übernommen.

## Verarbeitungshinweise:

Die im oberen Bereich des Giebellappens angeordnete Ausstichgröße in der Länge von 88 mm ermöglicht die Verwendung des Giebelsteins bei Traglattenabständen ab 335 mm bis 340 mm, somit für Dachneigungen über 35°.

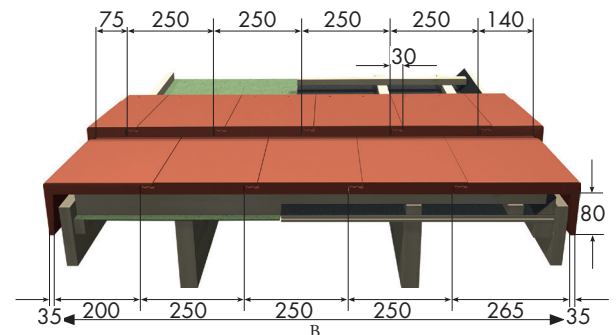
Bei der Einteilung der Dachdeckung ist bei diesem Formstein eine Deckbreite von 140 mm ab Innenkante Giebellappen bis Aussenkante Wasserfalz einzuplanen. Jeder Giebelstein ist mit mindestens einer korrosionsgeschützten Holzschraube, im Durchmesser 4,5 mm, in die darunter befindliche Traglatte bei einer Einschraubtiefe von mindestens 24 mm mechanisch zu befestigen (das erforderliche Schraubloch ist im Formstein).

Der Abstand zwischen Innenkante Giebellappen und Außenkante der jeweiligen Fassadenwand sollte mindestens 10 mm betragen.



## Technische Daten:

Material Formstein	Beton
Gewicht	4,90 kg
Formsteinlänge	420 mm
Formsteinbreite	175 mm
Deckbreite	140 mm
Ausstich	88 mm
Lattenabstand	335 – 340 mm
Dachneigung	über 35°
Bedarf	3 St./m



B = Lichter Abstand zwischen der Innenseite des rechten bis zur Innenseite des linken Ortganglappen

