

# Durchgangspfanne Beton Palema S

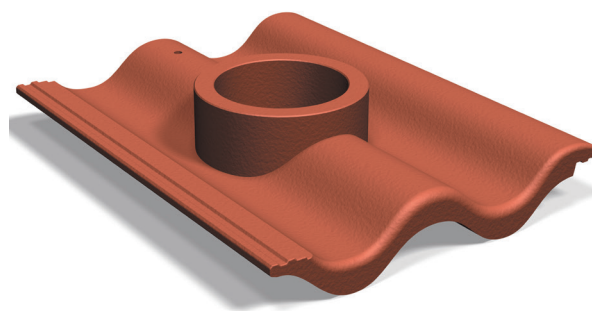
ART.-NR 0501 ..



Die Durchgangspfanne Beton Palema S dient zur fachgerechten Durchführung (z.B. von Rohren) aus dem Gebäuderinnen bis in die Umgebungsluft oberhalb der Dachhaut (z.B. für Sanitär- und Küchenhaubenentlüftungen).

## Verarbeitungshinweise:

Bei Durchdringungen von Unterspann- und Unterdeckbahnen ist das Unterspannbahnelement (Art.-Nr. 089900) zur fachgerechten Ableitung von Tau- und Kondenswasser zu benutzen, damit keine Feuchtigkeit in das Innere der Dachkonstruktion eindringen kann. Steigrohr und flexibles Anschlussrohr sind zu dämmen. Zudem sind die Herstellervorgaben der verwendeten Unterspann-/Unterdeckbahnen und die zum Zeitpunkt des Einbaus gültigen Fachregeln und DIN EN Normen beim Anarbeiten an der entstandenen Durchdringung zu beachten (dauerhafte Eindichtung mit Klebebänder oder Manschetten). Die Grundpfanne aus Beton wurde nach den Vorgaben der DIN EN 490 hergestellt, nach den Festlegungen der DIN EN 491 geprüft und besitzt die dazugehörige CE-Konformitätserklärung. Es wird empfohlen (bei großen Sparrenlängen und Dachneigungen von mehr als 22°), die Durchgangspfanne vor Schnee- und Eislasten mittels Schneefanggitter oder Schneestopper zu schützen.



## Technische Daten:

Material Grundpfanne	Betongemisch
Farbe	Acrylate
Lüftungsaufsatz	Kunststoff
Gewicht gesamt	4,50 kg
Pfannenlänge	420 mm
Pfannenbreite	330 mm
Deckbreite	300 mm
Lattenabstand	315-345 mm
Regeldachneigung	22°
Regensicherheit	ab 10° (mit Hilfe von Zusatzmaßnahmen)
Durchgangsdurchm.	ca. 110 mm
Lieferung	Einzellieferung
Farben	nach Produkt- & Preisliste

