

# Antennenaufsatz Beton Palema S

ART.-NR 0850 ..

Der Antennenaufsatz Beton Palema S dient zur regensicheren, passgenauen und fachgerechten Durchführung von Antennenmasten/-stangen durch die vorhandene Benders Dachsteindeckung.

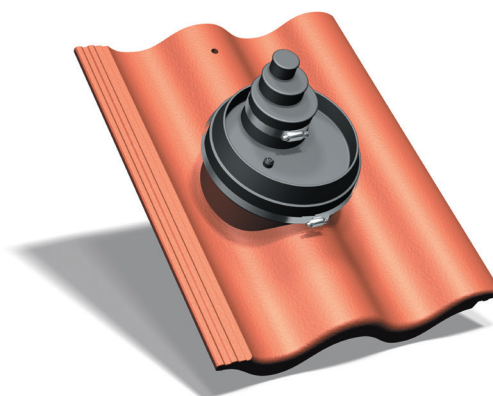
Zum Lieferumfang gehören eine Durchgangspfanne aus Beton mit vorbereiteter Durchdringung zur Aufnahme/Einfassung des vorhandenen Antennenmastes und eine elastische Gummimanschette mit Spannbandern für den regensicheren Anschluss.

## Verarbeitungshinweise:

Durch entsprechenden Rückschnitt an der Manschette kann man Mastdurchmesser von 20, 38 und 50 mm anschließen und mit dem beiliegenden Spannband fixieren.

Bei Durchdringungen von Unterspann- und Unterdeckbahnen ist das Unterspannbahnelement (Art.-Nr. 089900) zur fachgerechten Ableitung von Tau- und Kondenswasser zu benutzen, damit keine Feuchtigkeit in das Innere der Dachkonstruktion eindringen kann.

Zudem sind die zum Zeitpunkt des Einbaus gültigen Herstellervorgaben und Fachregeln des Deutschen Dachdeckerhandwerks zu beachten und umzusetzen. Der Antennenaufsatz Beton wurde nach den Vorgaben der DIN EN 490 hergestellt, nach den Festlegungen der DIN EN 491 geprüft und besitzt für die Grundpfanne und dem dazugehörigen Befestigungssystem die notwendige CE- Konformitäts-erklärung. Es wird empfohlen (bei großen Sparrenlängen und Dachneigungen von mehr als 22°), den Antennenaufsatz vor Schnee- und Eislasten, mittels Schneefanggitter oder Schneestopper zu schützen.



## Technische Daten:

Material Grundpfanne	Betongemisch
Farbe	Acrylate
Manschette	EPDM-Gummigemisch
Spannband	korrosionsbeständig
Gewicht	5,80 kg
Pfannenlänge	420 mm
Pfannenbreite	330 mm
Deckbreite	300 mm
Lattenabstand	315-345 mm
Regeldachneigung	22°
Regensicherheit	10° bis 40° (mit Hilfe von Zusatzmaßnahmen)
Lieferung	Einzellieferung
Farben	nach Produkt- & Preisliste

