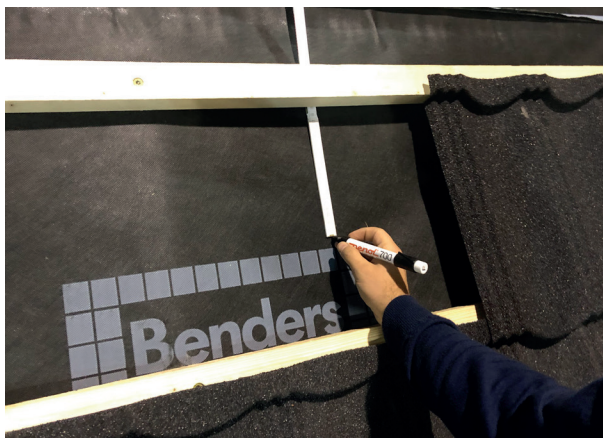


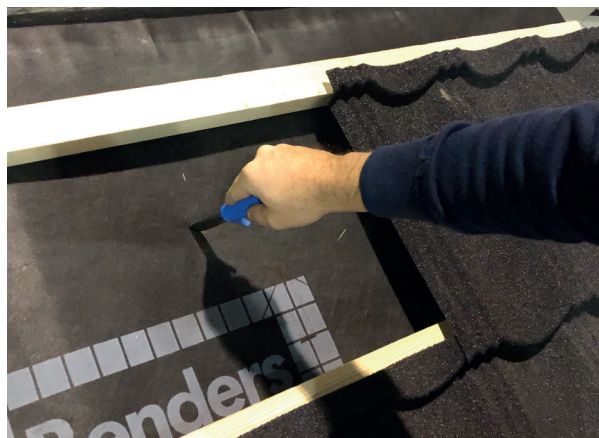
MONTERINGSANVISNING

Avløpsluffer Heritage

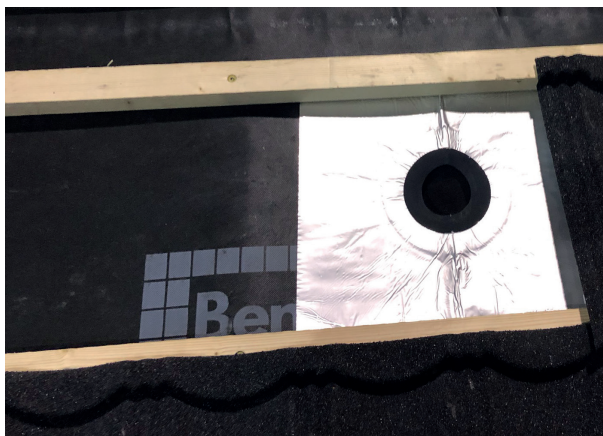
Art nr PH507xx



Lag et sentermerke 140mm fra underkant på overliggende lekt, og 140mm fra kanten på høyre/venstre-liggende taksteinsplate.



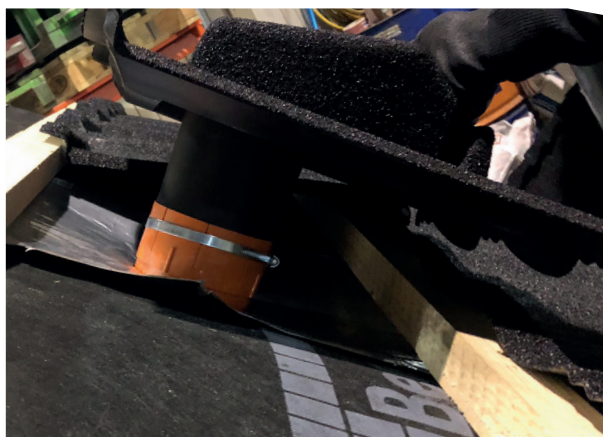
Lag så ett sirkelformet hull til fleksirøret med en diameter på Ø120mm, ta utgangspunkt i sentermerket.



Lag hullet så sirkelformet som mulig og monter mansjetten over hullet og glatt ut.



Monter først forlengerøret, så skru fast fleksirøret.



Plasser fleksirøret ned i hullet du har laget og pass på at flensen på mansjetten peker godt opp på fleksirøret for å unngå at vann kan trenge igjennom undertaket.



Fortsett så å legge resten av taksteinsplatene.