

BENDERS ZUBEHÖR

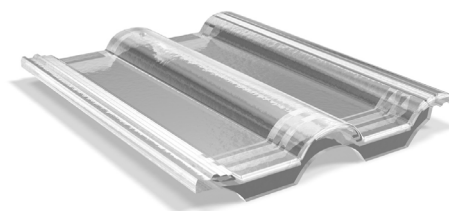
Lichtpfanne Mecklenburger

ART.-NR. M869 ..



Die Lichtpfanne Mecklenburger gewährleistet innerhalb einer Mecklenburger Dachdeckung eine zusätzliche Tageslichtzufuhr für Dachinnenräume von untergeordneten Gebäuden (auch Nebengebäuden).

Die Regensicherheit ist ab 22° Dachneigung gewährleistet. Die Pfanne besteht aus UV-resistenten und lichtdurchscheinendem Kunststoff.



Verarbeitungshinweise:

Die Lichtpfanne darf ab einer Dachneigung von 22° und mehr eingebaut werden. Auf Grund der eingeschränkten Regensicherheit ist der Einbau der Pfanne nur bei Mecklenburger Dachdeckungen von untergeordneten Gebäuden ohne einer direkten Dachraumnutzung zugelassen. An der Pfanneninnenseite (zum Dachinnenraum zeigend) sind zusätzliche Befestigungsbänder vorhanden. Diese sind als zusätzliche Windsogsicherung an der Traglatte zu befestigen.

Technische Daten:

Material	UV-resistenter Kunststoff, lichtdurchscheinend
Gewicht	0,20 kg/Stück
Länge	420 mm
Breite	330 mm
Traglattenabstand	320-345 mm
Deckbreite	300 mm
Dachneigung	ab 22°-60°
Lieferung	Einzellieferung

