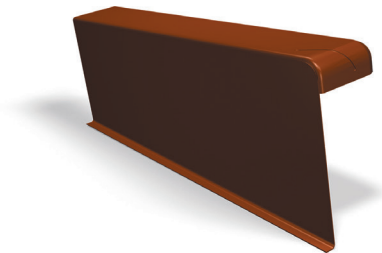


Windschutzblech Ortgang links

ART.-NR. 1240 ..



Das Windschutzblech Ortgang dient zur regensicheren und fachgerechten Abdeckung der Dachlinie linker Giebel/Ortgang an Gebäuden. Das Windschutzblech besteht aus pulverbeschichteten Aluminium.



Verarbeitungshinweise:

Der seitliche Giebellappen verläuft konisch und ist somit am Holzbrett der Giebel/Ortganglinie überlappend verlegbar. Die mechanische Fixierung der einzelnen Windschutzbleche hat mit korrosionsbeständigen Schrauben und Dichtring zu erfolgen. Die Einschraubtiefe in die Unterkonstruktion sollte mindestens 24 mm betragen.

Die 90° abgewinkelte Oberseite der Windschutzbleche soll auf der Dachsteinoberfläche aufliegen. Damit das Eindringen von Treibschnee und Niederschlag unterhalb des Bleches noch wirksamer vermieden werden kann, empfiehlt Benders die Verwendung von Fugendichtbändern zwischen Blech und Dachsteinoberfläche.

Technische Daten:

Material	Metall, pulverbeschichtet
Gewicht	0,15 kg/Stück
Länge	380 mm
Breite	120-160 mm
Lieferung	Einzellieferung
Farben	nach Produkt- & Preisliste

