

# Benders Traufelement ohne Kamm

ART.-NR. C92220

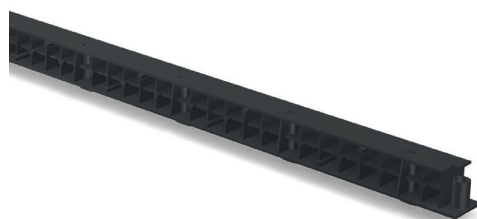


Das Traufelement ohne Kamm gewährleistet mit seinem Lüftungsquerschnitt von mindestens 200 cm<sup>2</sup>/m eine ausreichende Luftzufuhr/Belüftung der Lüftungsebene zwischen Dachsteindeckung und Zusatzmaßnahme (Unterdeckbahn, Unterdach).

## Verarbeitungshinweise:

Das Traufelement 1 m wird mit Schrauben, die mindestens korrosionsschutzmechanisch auf dem Traufblech/Keilbohle fixiert. Schließt bei der gewählten Traufausbildung der Dachsteinfuß mit der Vorderkante des Traufbleches ab, so sind Schrauben aus korrosionsfreiem Stahl zu werden.

Die Platzierung des Traufelements ist so vorzunehmen, dass die untere Traufreihe der jeweiligen Dachsteinform etwas angehoben ist, auf dem Traufelement aufliegend, und nicht auf dem Traufblech/der Keilbohle aufliegt. Bewährt hat sich eine Abstandhöhe des Dachsteinfußes zum Traufblech/Keilbohle von ca. 20 bis 22 mm. Damit wird der bereits o.g. Lüftungsquerschnitt von 200 cm<sup>2</sup>/m gut erreicht und sorgt somit für die ausreichende Luftzufuhr im Traufbereich der Dachsteindeckung. Für den wirksamen Vogelschutz ist das Traufelement bis an die Innenseite jeweiligen Ortganglappens der Dachsteindeckung zu montieren.



## Technische Daten:

Material	UV-resistenter Kunststoff
Lüftungsquerschnitt	mindestens 200 cm <sup>2</sup> /m
Elementhöhe	25 mm
Elementlänge	1000 mm
Vogelkammhöhe	ca 60 mm
Fixierung	mindestens 4 bis 5 Schrauben/m
Lieferung	Einzellieferung
Farbe	Schwarz

