

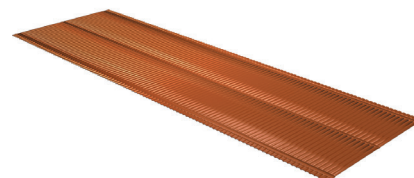
# Kehlblech

ART.-NR. 1180 ..



Das Kehlblech gewährleistet eine fachgerechte und sichere Ableitung von Niederschlags- und Tauwasser innerhalb der Dachlinie Kehle.

Das Kehlblech besteht aus pulverbeschichtetem Aluminium und ist durch sein vorgeformtes Material an jede Kehlführung sehr gut anpassbar.



## Verarbeitungshinweise:

Das Kehlblech muss auf einer Unterkonstruktion vollflächig aufliegen. Zwischen Unterkonstruktion und Kehlblechunterseite hat sich die Anordnung einer Trennlage in der Praxis bewährt. Überdeckungen untereinander und Unterkonstruktionen sind je nach vorhandener Dachneigung nach den Vorgaben der zum Zeitpunkt der Ausführung gültigen Fachregeln des Deutschen Dachdeckerhandwerks auszuführen. Die mechanische Befestigung erfolgt im Überlappungsbereich der Bleche und im Bereich der Blechseiten mittels Haften (ART.-NR. 1181 ..). Der Abstand der Haften in der Seitenlinie folgend sollte 50 bis 60 mm nicht überschreiten.

## Technische Daten:

Material	Aluminium, pulverbeschichtet
Gewicht	1,40 kg/Stück
Länge	1500 mm
Breite	ca. 500 mm
Lieferung	Einzellieferung
Farben	nach Produkt- & Preisliste

