

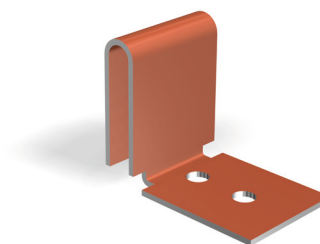
# Haften für Kehlblech

ART.-NR. 1181 ..



Die Haften für Kehlbleche gewährleisten eine fachgerechte, sichere und flexible Befestigung von Kehlblechen auf deren Unterkonstruktion in der Kehllinie des Daches.

Die Haften für Kehlbleche bestehen aus pulverbeschichtetem Aluminium und sind durch ihr vorgeformtes Material am jeweils Linken und rechten aufgestellten Seitenfalz des Kehlbleches sehr gut montierbar.



## Verarbeitungshinweise:

Die Haften für Kehlbleche müssen mit mindestens einem Korrosionsschutz und mindestens 30 mm langen Schieferstiftnagel oder einer korrosionsschutztauglichen Schraube mechanisch in der seitlich herausragenden Kehlunterkonstruktion fixiert werden. Die dafür notwendigen Löcher sind in den Haften bereits vorhanden.

Der Abstand der Haften in der Seitenlinie folgend sollte 50 bis 60 mm nicht überschreiten.

## Technische Daten:

Material	Aluminium, pulverbeschichtet
Gewicht	0,02 kg/Stück
Breite	ca. 30 mm
Lieferung	Einzellieferung
Farben	nach Produkt- & Preisliste

