

Schneestopper

ART.-NR. 0814 ..



Der Schneestopper dient zur fachgerechten Schaffung von Einrichtungen zum Schutz vor herabrutschenden Schnee- und Eislasten von

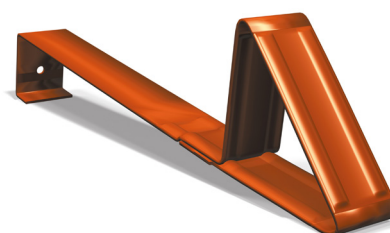
geneigten Dächern. Die Schneefanggitterstütze besteht aus pulverbeschichtetem Metall und soll als zusätzliche Maßnahme unterstützend zum vorhandenen Schneefangsystem wirken.

Verarbeitungshinweise:

Der Bügel des Schneestoppers wird über dem Dachstein und dessen Traglatte in das Wellental des Dachsteins gehakt und mit bauseitigen korrosionsgeschützten Holzschrauben von 4,5 x 50 mm in der Traglatte befestigt. Das Schraubloch ist im Bügel bereits vorhanden.

Ein präziserer Abstand zwischen den einzelnen Stopperrn sollte zuvor bei Bedarf mit Hilfe der DIN EN 1991-1-3 Lastenaufnahme objektspezifisch durch den zuständigen Planer oder Verarbeiter berechnet werden.

Empfohlen wird der Einbau von ca. 5 Stück Stopper pro m², demnach ca. jede zweite Pfanne.



Fixierung in die Dachlatte



Technische Daten:

Material	Metall, pulverbeschichtet
Gewicht	0,17 kg/Stück
Länge	260 mm
Höhe	65 mm
Dachneigung	18° bis 45°
Lieferung	Einzellieferung
Farben	nach Produkt- und Preisliste

